

PERLE

GESSI
Haute CULTURE

PERLE

The Quintessence of Perfection

GISSI

*Haute*CULTURE



PERLE DI MURANO

9 Perfect and natural
PERFETTE E NATURALI

33 Elegant and precious
ELEGANTI E PREZIOSE

PERLE DI PIETRE NATURALI

57 Refined and graceful
RAFFINATE E SINUOSE

79 Lustrous and textured
LUCENTI E MATERICHE

PERLE DI METALLO

105 Exemplary and iconic
ESEMPLARI E ICONICHE

CONTENTS



There are landscapes that go beyond sight, inviting a deeper experience. Natural masterpieces where time falls away and the memory endures.

Ci sono paesaggi che non si guardano, si vivono. Opere d'arte naturali che sospendono il tempo e restano nell'immaginazione.

THE ESSENCE OF THE PERFECT FORM. FROM NATURE TO MANU- FACTURING

L'ESSENZA DELLA FORMA PERFETTA.
DALLA NATURA ALLA MANIFATTURA

*Perle, a unique creation that translates
artisanal mastery into a contemporary
vision.*

Perle is the synthesis of Gessi's Haute Culture approach, an idea of wellness expressed through the beauty of detail.

Just as the pearl is one of nature's purest and rarest forms, each sphere that defines the collection becomes an emblem of perfection, the result of a research that moves across architecture, art and fashion, and draws on the craftsmanship of Murano glass, natural stone and the finest Italian metals.

Each element rests on a sculptural pedestal inspired by Italian design, in a harmonious interplay of spherical and semi-spherical volumes.

The collection unfolds in a wide range of forms, colours and finishes, a sartorial journey through natural stones, Murano glass and metal, with pedestals offered in four versions and fifteen finishes, designed to interpret the personality of those who inhabit the space and return it as a tailored sense of wellbeing.

Perle è la sintesi dell'approccio Haute Culture di Gessi, un'idea di wellness che si esprime attraverso la bellezza dei dettagli.

Come la perla è la forma più pura e rara che esiste in natura, ogni sfera che punteggia la collezione è emblema di perfezione, frutto di una ricerca che attraversa architettura, arte, moda e si nutre dell'artigianalità del vetro di Murano, del marmo e dei metalli della grande manifattura italiana.

Ogni elemento poggia su un piedistallo scultoreo ispirato al design italiano, in un gioco di volumi sferici e semisferici che si combinano in armonia.

La collezione si offre in molteplici forme, colori e finiture, un percorso sartoriale attraverso pietre naturali, vetro di Murano e metallo, con piedistalli in quattro versioni e quindici finiture, per interpretare la personalità di chi abita lo spazio e restituirle un benessere su misura.

*Perle, una creazione unica che traduce
la sapienza artigiana in visione
contemporanea.*



perfect
and natural

PERFETTE E NATURALI

01
Perle di Murano





THE THOUSAND YEAR OLD STORY OF GLASS

La storia millenaria del vetro

From the master glassmakers of ancient Egypt and the Roman Empire, who crafted splendid vases and Jewellery to the colorful stained glass windows of European cathedrals during the Renaissance, glass has always fascinated and inspired. Over the centuries, the advent of the Industrial Revolution introduced new large-scale production techniques, making it possible to manufacture glass for architecture and everyday use. The art and science of Murano glassmaking continue to evolve, keeping alive one of humanity's oldest and most captivating traditions.

Dai maestri vetrai dell'antico Egitto e dell'Impero Romano, che creavano splendidi vasi e gioielli, alle rinascimentali vetrate colorate delle cattedrali europee, il vetro ha sempre affascinato e ispirato. Nel corso dei secoli, l'avvento della rivoluzione industriale ha introdotto nuove tecniche di produzione su larga scala, rendendo il vetro accessibile all'architettura e agli usi quotidiani. L'arte e la scienza della lavorazione del vetro di Murano continuano a evolversi mantenendo viva una delle più antiche e affascinanti tradizioni umane.



“The rarest beauty is
the kind that cannot
be replicated.”

“LA BELLEZZA PIÙ RARA È QUELLA
CHE NON CONOSCE REPLICA.”



THE ENCHANTING ALLURE OF GLASS

L'INCANTEVOLE FASCINO DEL VETRO

The contrast between the warm, enveloping reflections of bronzed metal and the textured depth of pulegoso glass creates a visual effect that is both original and seductive. The artisanal craftsmanship of the glass spheres gives rise to a distinctive, captivating surface that transforms and reveals itself differently with every change of light.

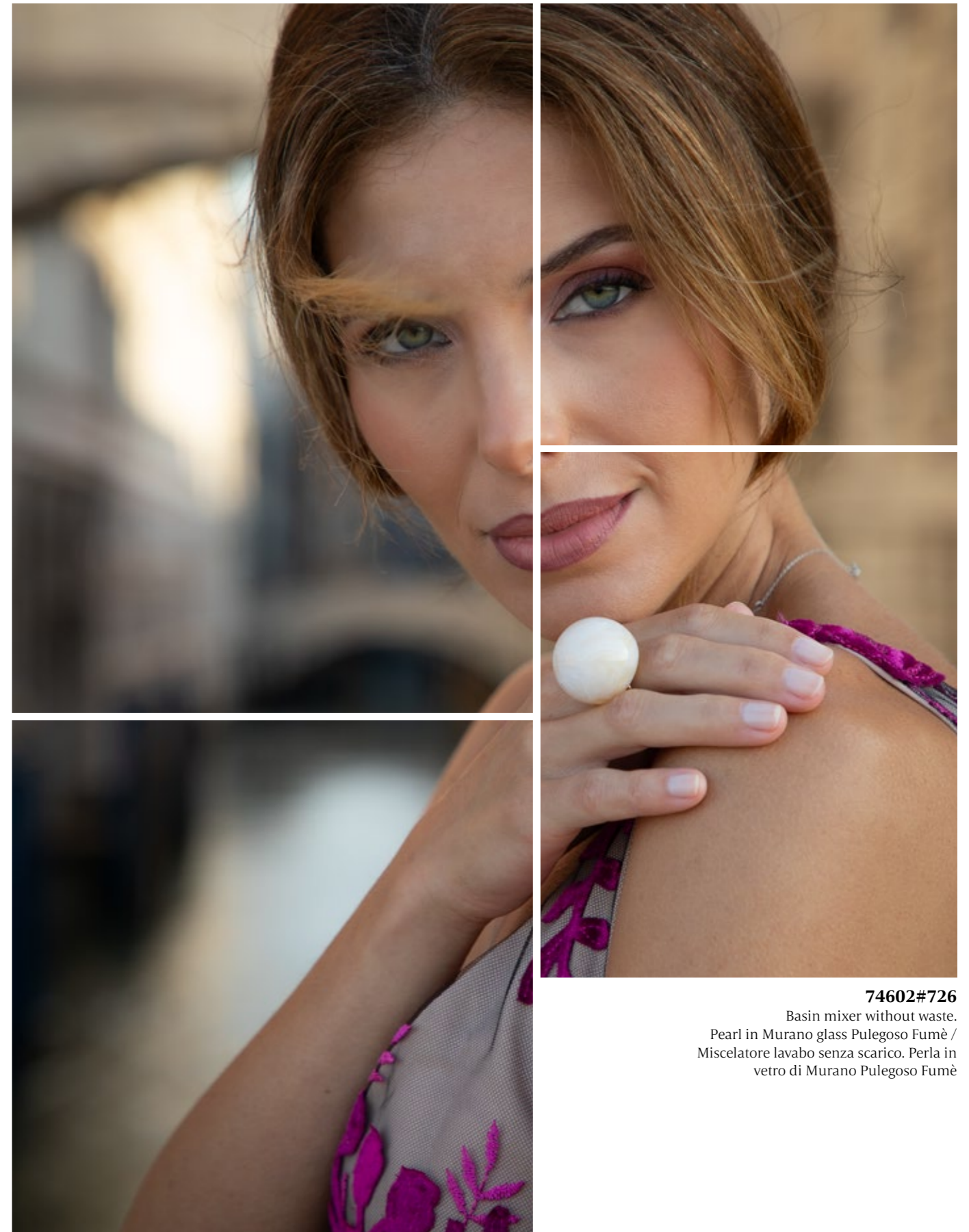
Il contrasto tra i riflessi caldi e avvolgenti del metallo bronzato e la texture del vetro pulegoso dà vita a un effetto visivo originale e seducente. La lavorazione artigianale delle perle in vetro dona una superficie affascinante e distintiva, che si trasforma e si rivela in modo diverso a ogni variazione di luce.

GESSI

PERLE

PERLE

14



74602#726

Basin mixer without waste.
Pearl in Murano glass Pulegoso Fumè /
Miscelatore lavabo senza scarico. Perla in
vetro di Murano Pulegoso Fumè

GESSI
15

TEXTURAL CONTRASTS AND LIGHT REFLECTIONS

CONTRASTI
MATERICI E
RIFLESSI DI
LUCE

74602#726

Basin mixer without waste.
Pearl in Murano glass Pulegoso Fumè /
Miscelatore lavabo senza scarico. Perla
in vetro di Murano Pulegoso Fumè

74302#761

Basin mixer without waste.
Pearl in Onyx Cola / Miscelatore
lavabo senza scarico.
Perla in Onice Cola

74004#735

High basin mixer without waste.
Pearl in metal / Miscelatore
lavabo alto senza scarico.
Perla in metallo

Three distinct finishes for three equally enchanting beads: the Fumé Pulegoso glass contrasts with the Warm Bronze Brushed metal, natural Onyx stone enhances the Coffee Bronze Brushed finish, and a metallic sphere shines on the Warm Bronze pedestal.

Tre diverse finiture per altrettante magiche perle: il vetro Pulegoso Fumè contrasta il metallo Warm Bronze Brushed, la pietra naturale in Onice cola accende la finitura Coffee Bronze Brushed e una sfera metallica splende sul piedistallo Warm Bronze.







PERLE
20

THE SEDUCTIVE ALLURE OF PERFECTION

IL FASCINO SEDUCENTE DELLA PERFEZIONE



74602#726

Basin mixer without waste.
Pearl in Murano glass Pulegoso Fumè /
Miscelatore lavabo senza scarico.
Perla in vetro di Murano Pulegoso Fumè

GESSI
21







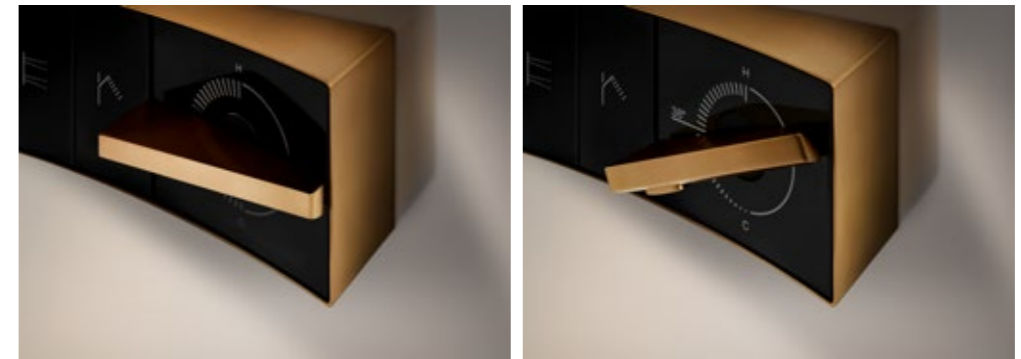
57424#726
Wall-mounted showerhead /
Soffione a parete

57517_57518#726
Wall-mounted thermostatic mixer 4 ways /
Miscelatore termostatico a parete. 4 vie

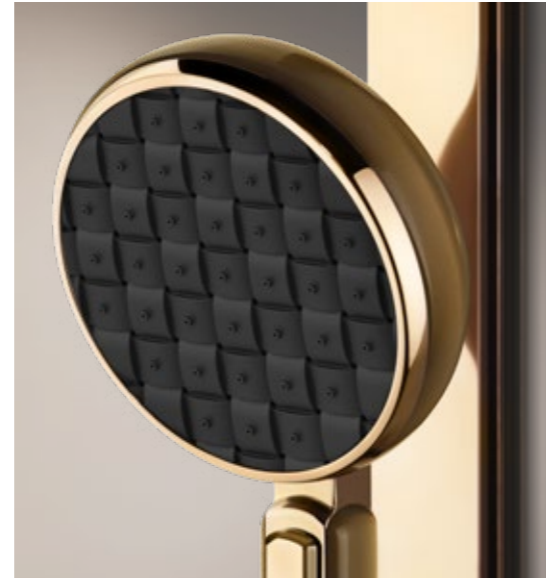
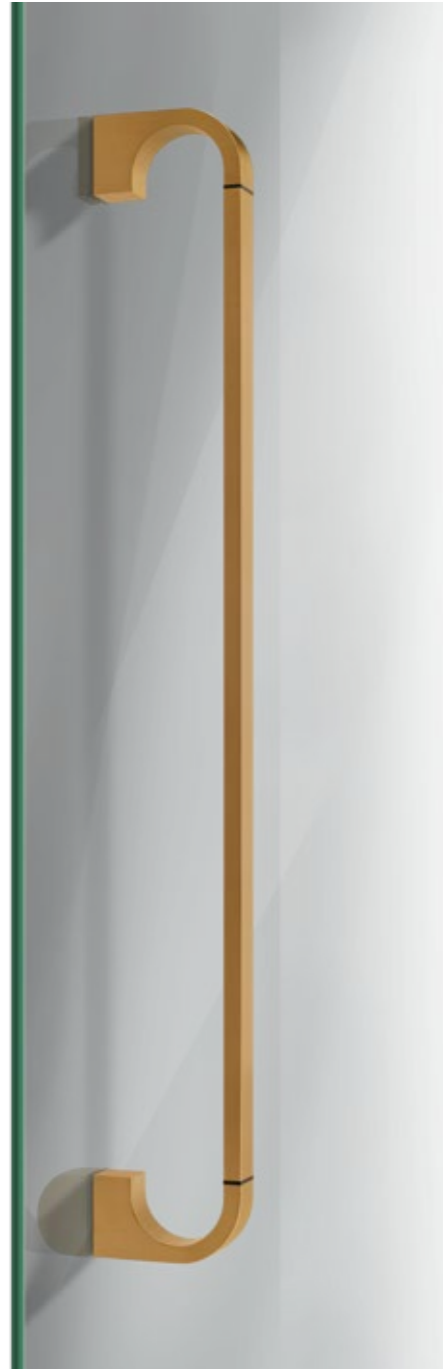
57595#735
Waterfall shower spout /
Bocca doccia a parete a cascata

LUMINOUS REFLECTIONS, SUBTLE COLOR NUANCES, AND REFINED TEXTURES

RIFLESSI LUMINOSI, SFUMATURE DI COLORE E TEXTURE RAFFINATE



The sinuous lines of Immersiva extend the narrative into the shower area, guiding a tailored experience.
Le linee sinuose di Immersiva estendono il racconto nell'area doccia, guidando un'esperienza su misura.



74913#726

Towel rail /
Porta salviette

57142#735

Sliding rail with
handshower, flexible
hose and water outlet /
Asta saliscendi con presa
acqua, doccia e flessibile

HERE FORM BECOMES
A LANGUAGE OF STYLE.

QUI LA FORMA DIVENTA LINGUAGGIO DI STILE.





The freestanding version in Brushed Brass, with its warm, soft tones, engages in a refined balance with the Onice Cola pearl, between golden luminosity and the depth of the material.

La versione da terra in Brass Brushed, dalle tonalità calde e morbide, dialoga con la perla in Onice Cola, in un raffinato equilibrio tra la luminosità dorata e la profondità della materia.

09802_74329#726

Freestanding bath mixer /
Piantana vasca da terra





Elegant and precious

ELEGANTI E PREZIOSE



AN ART THAT HAS BEEN PASSED DOWN FROM ONE GENERATION TO THE NEXT

*Un'arte che si tramanda di generazione
in generazione*

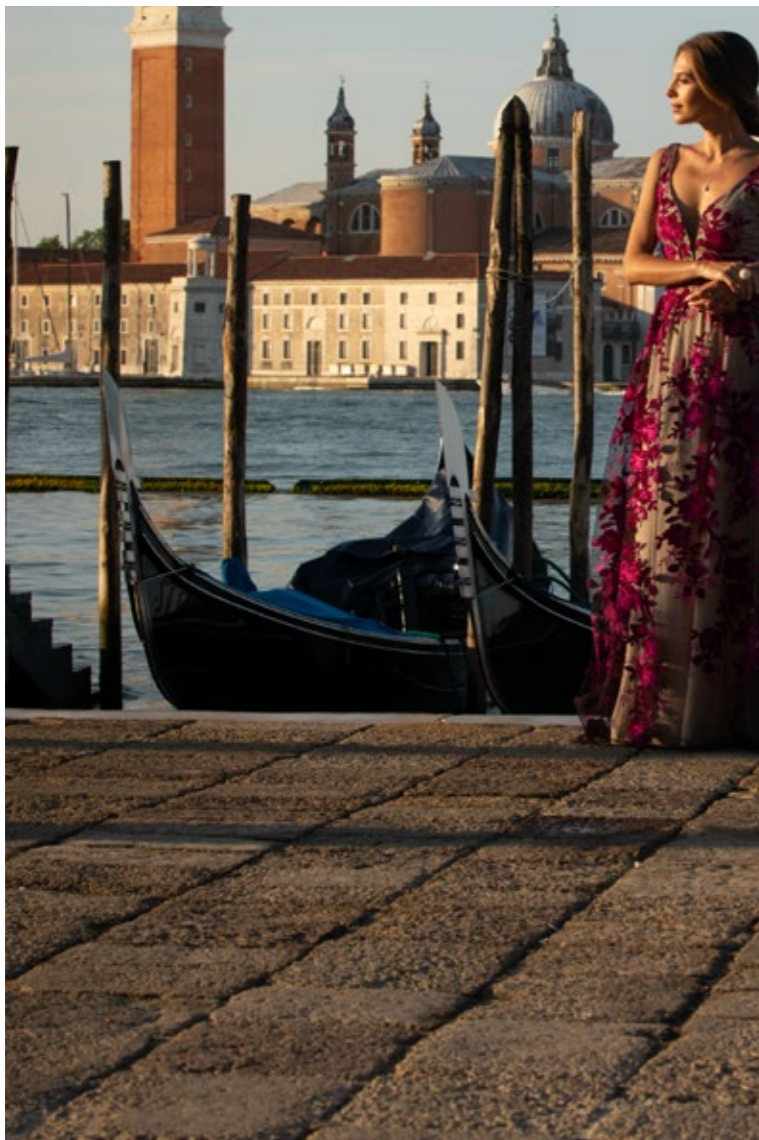
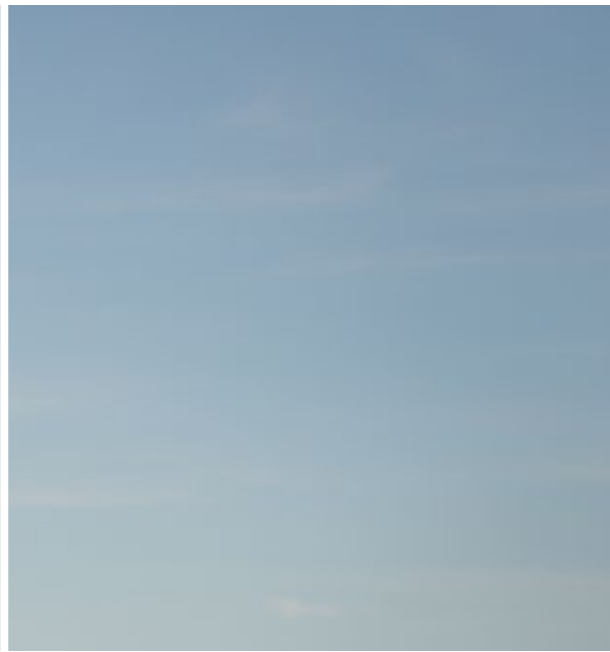
The master glassmakers of Murano are renowned for crafting extraordinary works by shaping glass. Sand, soda, and lime are first melted in a furnace at extreme temperatures; once the right consistency is reached, the glass is skillfully manipulated using traditional tools such as tongs, chisels, and blowing pipes. Every movement is carefully calibrated to ensure the perfection of the final piece. This manual process demands not only technical skill but also creativity and artistic intuition.

I maestri vetrai di Murano sono rinomati per creare manufatti straordinari plasmando il vetro. Sabbia, soda e calce vengono dapprima fuse nel forno a temperature estreme; una volta raggiunta la giusta consistenza, il vetro viene manipolato con grande precisione e destrezza utilizzando strumenti tradizionali come pinze, ceselli e canne di soffiaggio. Ogni movimento è calibrato per garantire la perfezione dell'opera finale. È una lavorazione manuale che richiede non solo abilità tecnica, ma anche creatività e intuito artistico.



“A warm color palette enhances the transparency of the glass, evoking the intricate process and the glowing material from which it is born.”

“UNA PALETTE DI COLORI CALDI ESALTA LA TRASPARENZA DEL VETRO, EVOCANDO LA MATERIA INCANDESCENTE E IL PROCESSO ANTICO DA CUI OGNI PEZZO PRENDE VITA.”



09800_74888#708

Wall-mounted basin mixer. SemiPearl in Murano glass Battuto / Miscelatore lavabo a parete. SemiPerla in vetro di Murano Battuto

ALLURE AND MAGIC

FASCINO E MAGIA



The purity of slender lines contrasts with the precious presence of semi-spherical hammered glass controls, drawing the eye. The surface, crossed by fine incisions, reveals delicate matte and satin effects.

La purezza delle linee sottili si contrappone alla preziosità dei monocomandi emisferici in vetro battuto, catturando lo sguardo. La superficie, attraversata da minute incisioni, restituisce delicati effetti opachi e satinati.

Almost as if by magic, with a simple gesture, water flows into the bathroom, taking shape through the unexpected geometry of the two-hole wall-mounted spout. The statuesque beauty of the pearls stands out in the Dark Bronze finish.

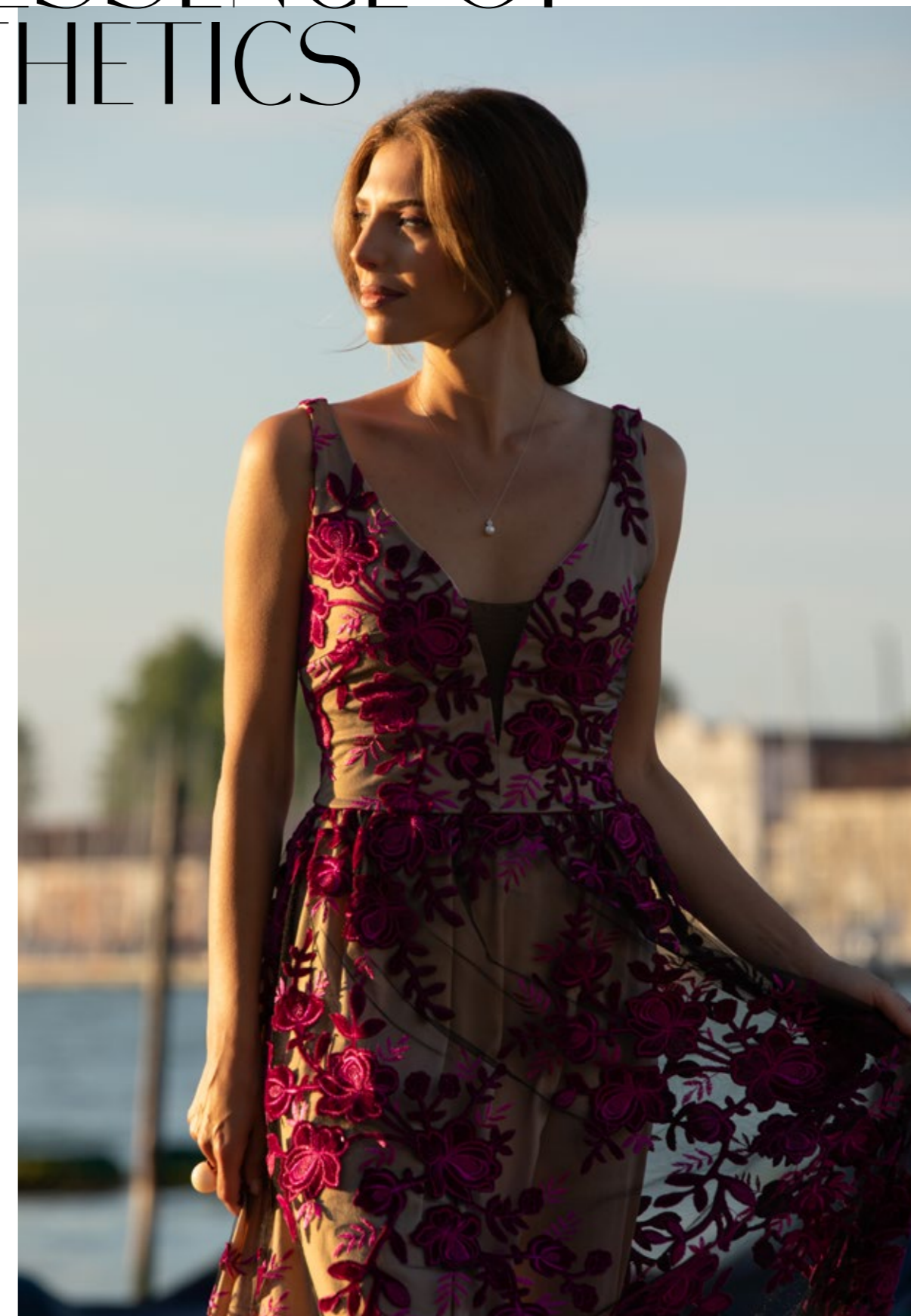
Quasi per incanto, con un semplice gesto, l'acqua scorre nella stanza da bagno, prendendo vita dalle geometrie insolite dell'erogatore a due fori da parete. La bellezza statuaria delle Perle si distingue nella finitura Dark Bronze.



PERLE
40

THE ESSENCE OF AESTHETICS

L'ESSENZA
DELL'ESTETICA



74613#563

Counter washbasin without
overflow waste /
Lavabo da appoggio senza
troppopieno

09800_74888#845

Wall-mounted basin mixer.
SemiPearl in Murano glass
Battuto / Miscelatore lavabo
a parete. SemiPerla in vetro di
Murano Battuto

GESSI
41





Wall-mounted hooks, dispensers, and tumblers: a discreet yet elegant presence that completes the décor with coordinated details.

Appendini, dispenser e bicchiere da parete: una presenza discreta ma elegante completa l'arredamento con dettagli coordinati.



74821#845
Wall-mounted robe hook /
Appendino a parete

74814#708
Wall-mounted soap dispenser/
Dispenser sapone a parete

74816#708
Wall-mounted tumbler/
Bicchiere a parete



The controls combine ergonomics and functionality through ON/OFF action. The pearl, available in various materials, allows for precise flow regulation.

I comandi uniscono ergonomia e funzionalità grazie a pulsanti ON/OFF.

La Perla, disponibile nelle sue diverse varianti, consente una regolazione precisa della portata.



09287_74434#708

Wall-mounted thermostatic mixer. 3 exits. Pearl in Murano glass Battuto / Miscelatore termostatico a parete. 3 vie. Perla in vetro di Murano Battuto



Completing the shower environment, a matching shelf echoes the collection's flowing lines, adding both practicality and elegance to the space.

56861#708
Shelf / Mensola

A completare l'ambiente doccia, una mensola coordinata riprende le stesse linee sinuose della collezione, aggiungendo praticità ed eleganza all'arredo.

74841#708
Standing soap dispenser /
Dispenser sapone da appoggio



57422#708
Ceiling-mounted showerhead /
Soffione a soffitto

CREATIVE SENSIBILITY BETWEEN FORM AND FUNCTION

LA SENSIBILITÀ CREATIVA CHE UNISCE FORMA E FUNZIONE

PERLE
50



GESSI
51



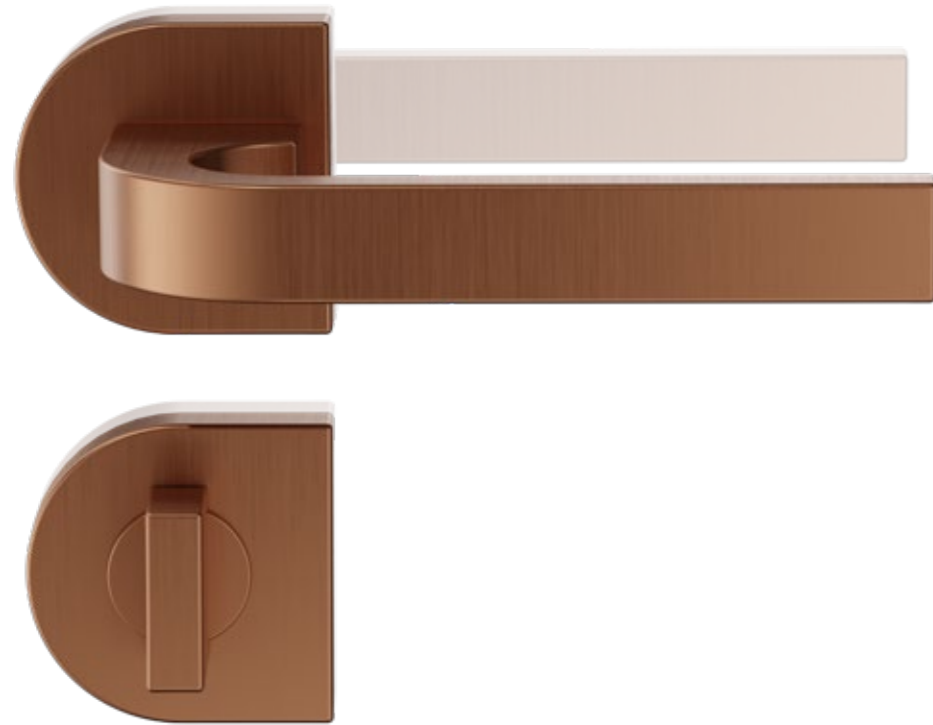
56411#708
Cover plate /
Placca di finitura WC

For a perfectly coordinated setting, the space is completed with a WC flush plate in the same finish and matching accessories, bringing warmth to the space while enhancing its comfort.

Per un abbinamento perfetto, l'ambiente si completa con una placca WC nella stessa finitura e accessori coordinati, che scaldano lo spazio e ne accompagnano il comfort.

IT'S ALL IN THE DETAILS

È UNA QUESTIONE DI DETTAGLI.



Subtle yet meaningful details that make the space unique and personal: door handles ensure a coordinated and harmonious aesthetic throughout the environment.

Dettagli discreti ma significativi che rendono l'ambiente unico e personale: maniglie per porte assicurano un'estetica coordinata e armoniosa in tutto lo spazio.



74642#708

Set of two internal door handles /
Set due maniglie per porta interna

74443#708

Door lock /
Chiavistello



efined and
graceful

RAFFINATE E SINUOSE

03
Perle di Pietre Naturali



THE VALUE OF THE ARTISAN GESTURE

Il valore del gesto artigiano

Skilled artisans shape and carve marble using chisels and hammers, guided by time-honoured knowledge. The material gradually takes form, refined through patient gestures until it reveals a smooth, luminous surface.

Abili artigiani modellano e scolpiscono il marmo con scalpelli e martelli, guidati da un sapere antico. La materia prende forma e si affina attraverso gesti pazienti, fino a rivelarsi in una superficie liscia e luminosa.





“Dark tones and avant-garde research meet in the most intimate space of living, giving rise to an absolute elegance.”

“ TONALITÀ SCURE E RICERCA D'AVANGUARDIA SI INCONTRANO NELLO SPAZIO PIÙ INTIMO DELL'ABITARE, DANDO VITA A UN'ELEGANZA ASSOLUTA.”

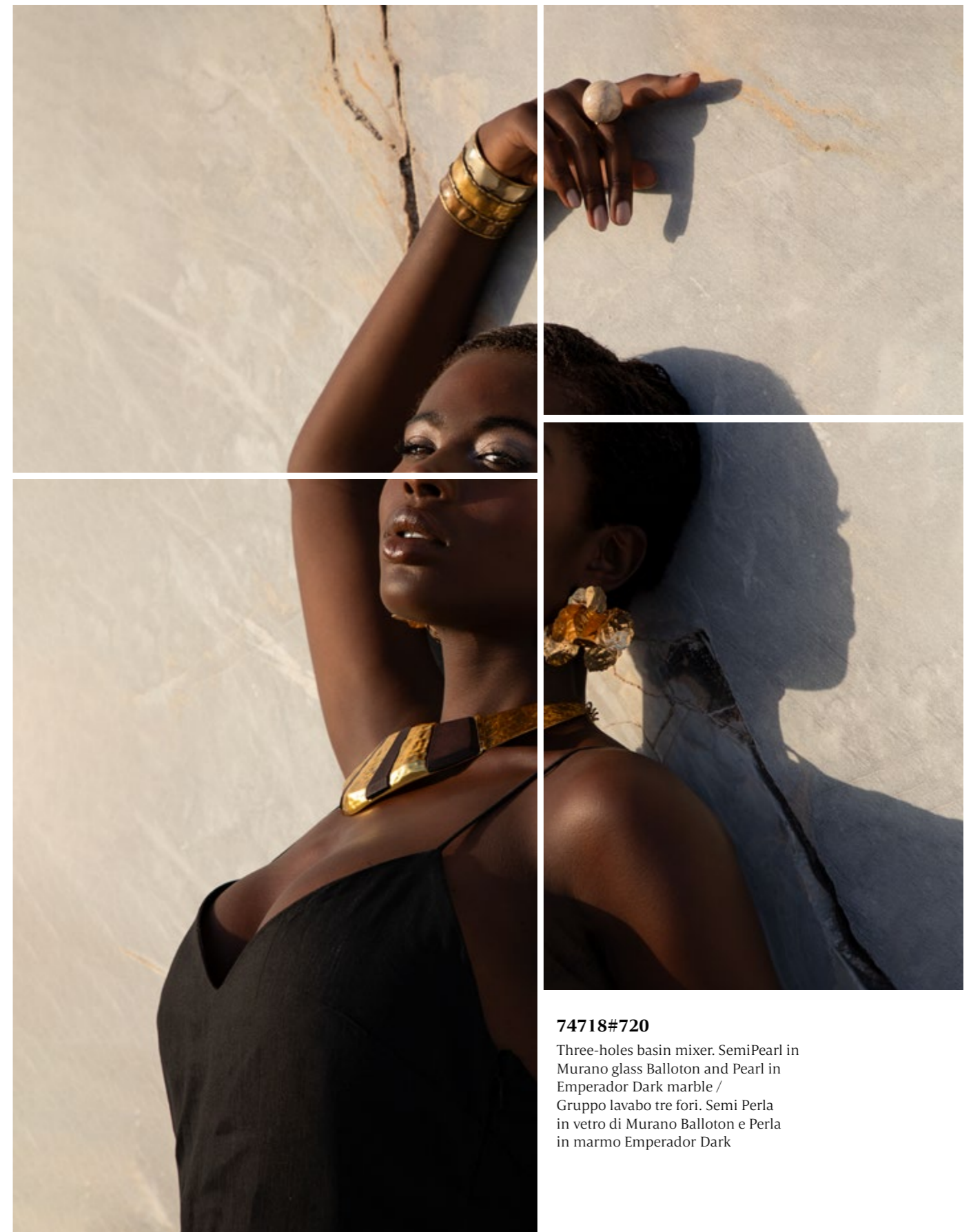
EYE-CATCHING VOLUMES

VOLUMI CHE STUPISCONO



A composition of geometric volumes enhances the washbasin through the superimposition of forms. In one control, the sphere meets the cone; in the other, it is divided and overlapped into two halves, a language echoed in the two-hole wall-mounted mixer.

Una composizione di volumi geometrici impreziosisce il lavabo attraverso la sovrapposizione delle forme. In un comando la sfera incontra il cono, nell'altro si divide e si sovrappone nelle due metà, un linguaggio ripreso anche nel miscelatore a due fori da parete.



74718#720

Three-holes basin mixer. SemiPearl in Murano glass Balloton and Pearl in Emperador Dark marble / Gruppo lavabo tre fori. Semi Perla in vetro di Murano Balloton e Perla in marmo Emperador Dark

THE MEETING OF ART AND EXPERIMENTATION

L'INCONTRO
TRA ARTE E
SPERIMENTAZIONE



74718#149
Three-holes basin mixer. Semi-
Pearl in Murano glass Balloton
and Pearl in Emperador Dark
marble / Gruppo lavabo tre fori.
Semi Perla in vetro di Murano
Balloton e Perla in marmo
Emperador Dark

PERLE
64



The three-hole configuration explores new languages in the bathroom, through the dialogue between the SemiPearl in Murano glass and the Pearl in marble, creating an unexpected balance between lightness and materiality.

La soluzione a tre fori esplora nuovi linguaggi nella stanza da bagno, attraverso il dialogo tra SemiPerla in vetro di Murano e Perla in marmo, in un equilibrio inatteso tra leggerezza e materia.

GESSI
65





PRECIOUS GEOMETRIC SHAPES

PREZIOSE FORME GEOMETRICHE



74718#720

Three-holes basin mixer. Semi-Pearl in Murano glass Balloton and Pearl in Emperador Dark marble / Gruppo lavabo tre fori. Semi Perla in vetro di Murano Balloton e Perla in marmo Emperador Dark







09287_74734#720
Wall-mounted thermostatic mixer.
3 exits. Semiperla Murano Balloton /
Miscelatore termostatico a parete.
3 vie. Semiperla Murano Balloton

57142#720
Sliding rail with handshower, flexible hose and
water outlet / Asta saliscendi con presa acqua,
doccetta e flessibile



09282_57406#149
Wall-mounted showerhead /
Soffione a parete

THE PRESENCE OF WATER

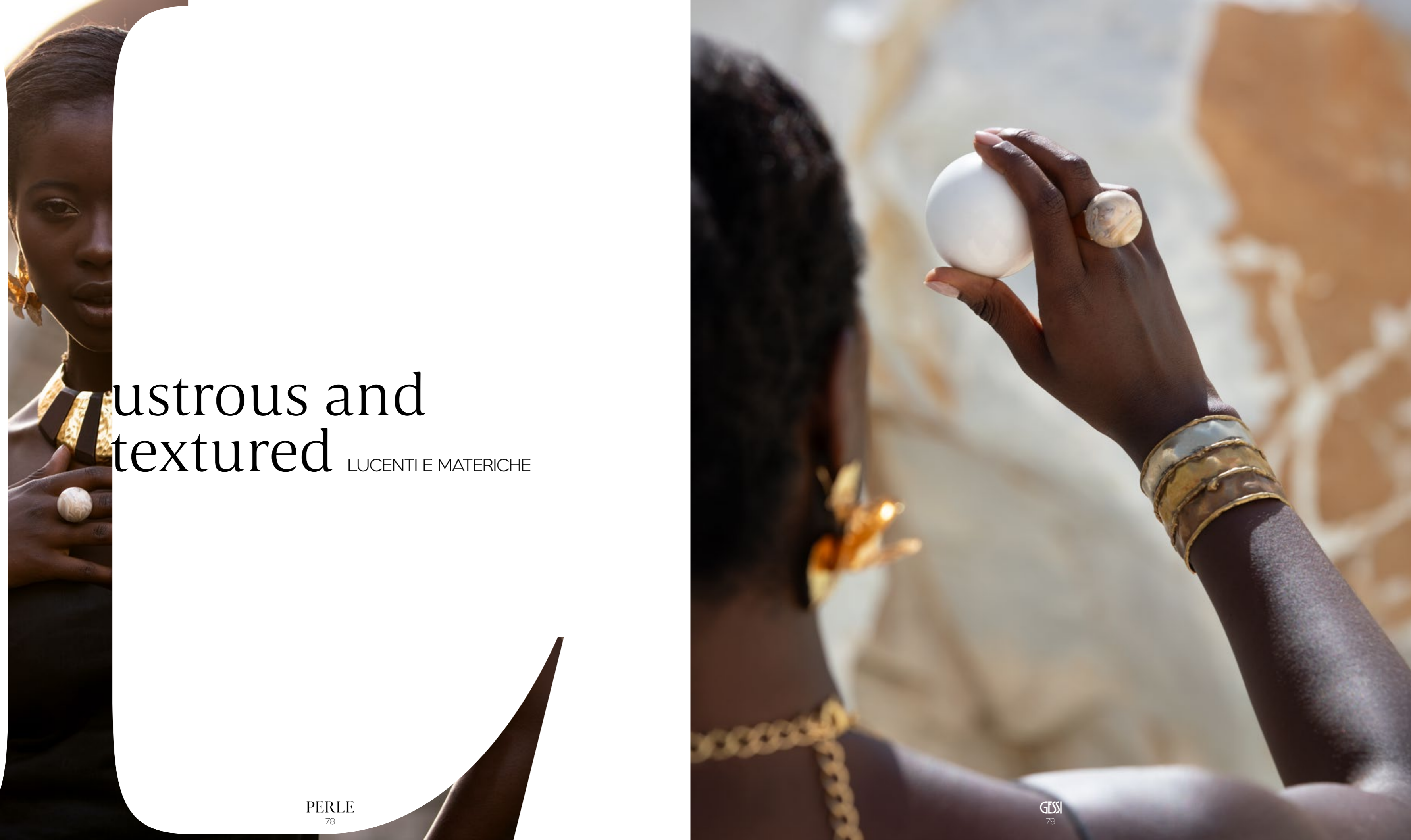
LA PRESENZA DELL'ACQUA



PERLE
76



09802_74129#149
Freestanding bath mixer /
Piantana vasca da terra



ustrous and textured

LUCENTI E MATERICHE



FROM A BLOCK OF ROUGH MARBLE TO A WORK OF ART

*Dal blocco di marmo
grezzo all'opera d'arte*

The artisan process of sculpting marble requires specific skills and a keen attention to detail to create unique, top-quality works of art. The elegant raw material is extracted from natural quarries using special equipment and techniques based on a variety of factors such as the depth of the deposit, its size and the surrounding rock formation. Processing involves traditional manual techniques to transform the block of rough marble into finely crafted objects.

Il processo artigianale della lavorazione del marmo richiede competenze specializzate e una grande attenzione ai dettagli per creare opere d'arte uniche e di alta qualità. La preziosa materia prima viene estratta dalle cave naturali con attrezzature speciali e tecniche scelte in base a diversi fattori come la profondità del deposito, la sua dimensione e la geologia circostante. La lavorazione vede impiegare tecniche manuali e tradizionali per trasformare il blocco di marmo grezzo in manufatti finemente lavorati.



“The uniqueness of natural forms, marbles with distinctive veins, and precious glass give each object the give each object authentic beauty and timeless charm”

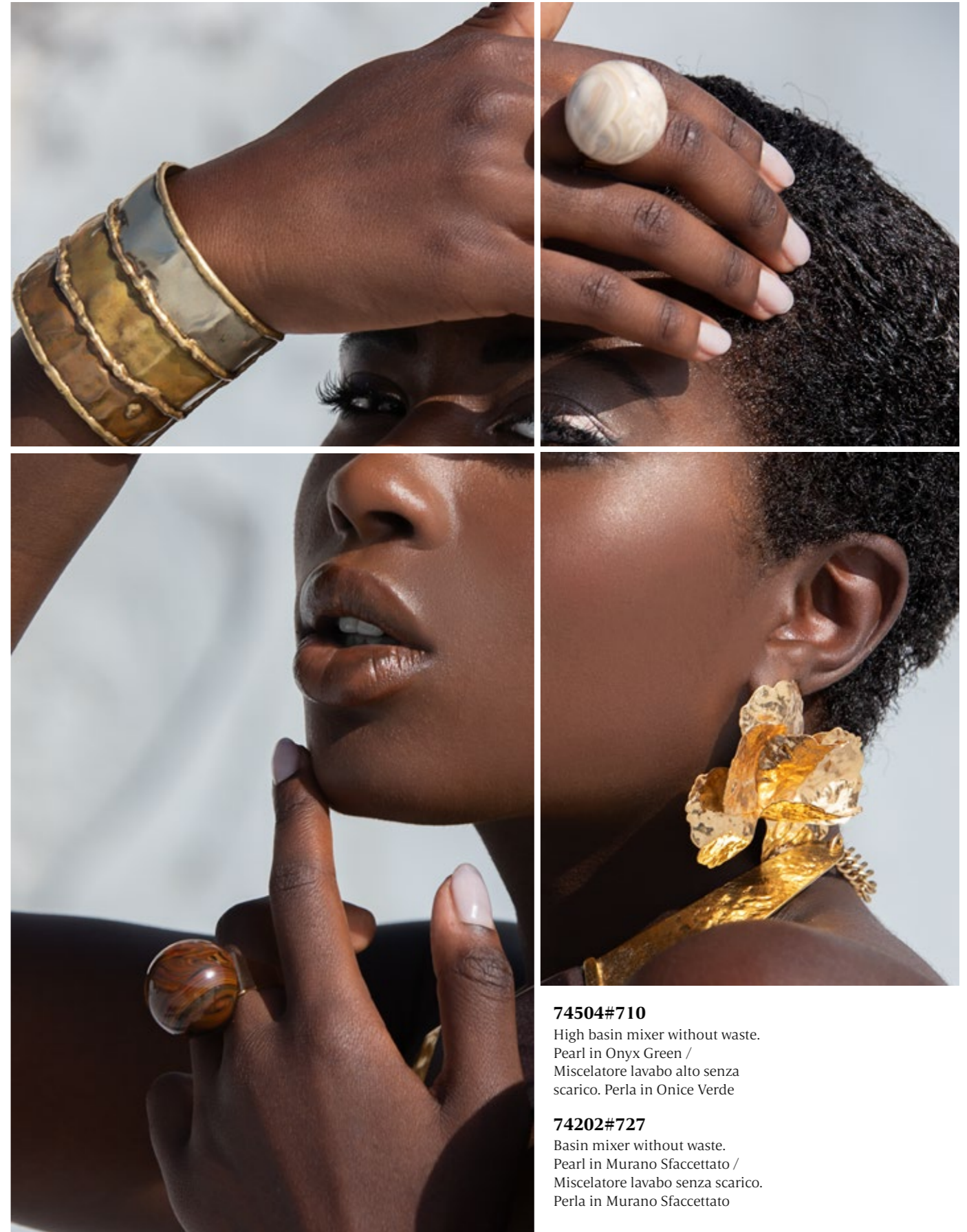
“L'UNICITÀ DI FORME NATURALI, MARMI DALLE VENATURE UNICHE E VETRI PREZIOSI CONFERISCONO A OGNI OGGETTO AUTENTICA BELLEZZA E UN FASCINO SENZA TEMPO.”

NATURAL SHINE

LUCENTEZZA NATURALE

Striking plays of light and contrast, such as the green onyx that gleams against Brass PVD metal, and the bold faceted smoky glass bead set against Matt Olive Green.

Sorprendenti giochi di luce e contrasti come l'onice verde che riluce del metallo Brass PVD, l'audace perla in vetro sfaccettato fumé sulla finitura Bras



74504#710

High basin mixer without waste.
Pearl in Onyx Green /
Miscelatore lavabo alto senza
scarico. Perla in Onice Verde

74202#727

Basin mixer without waste.
Pearl in Murano Sfaccettato /
Miscelatore lavabo senza scarico.
Perla in Murano Sfaccettato

The interplay of light and color of glass extends to the sinks, with smoky and amber volumes that evoke lightness, depth, and stylistic continuity.

I giochi di luce e colore del vetro si estendono ai lavabi, con volumi fumè e ambrati che evocano leggerezza, profondità e continuità stilistica.



PERLE
86

STRIKING PLAYS OF LIGHT AND CONTRASTS

SORPRENDENTI
GIOCHI DI LUCE
E CONTRASTI



74504#710

High basin mixer with Stop&Go waste. Pearl in Onyx Green / Miscelatore lavabo alto con scarico Stop&Go. Perla in Onice Verde

74613#563

Counter washbasin without overflow waste. / Lavabo da appoggio senza troppopieno.

GESSI
87





PERLE
90



THE
PERFECTION
OF FORM,

THE ESSENCE
OF BEAUTY

LA PERFEZIONE DELLA FORMA,
L'ESSENZA DELLA BELLEZZA

74504#710

High basin mixer without waste.
Pearl in Onyx Green /
Miscelatore lavabo alto senza
scarico. Perla in Onice Verde

74841#710

Standing soap dispenser /
Dispenser sapone da appoggio







57402#727
Ceiling-mounted showerhead /
Soffione a soffitto

57412#727
Ceiling-mounted showerhead /
Soffione a soffitto

THE REGENERATIVE POWER OF WATER MEETS THE EMOTIONAL DIMENSION OF LIGHT

IL POTERE RIGENERANTE DELL'ACQUA INCONTRA
LA DIMENSIONE EMOZIONALE DELLA LUCE

Sinuous lines embrace the hand in an instinctive grip. The magnetic docking resolves ergonomics in a perfect contact, celebrating a design where technical excellence becomes a bespoke detail.

Linee sinuose sposano la mano in una presa istintiva. L'aggancio magnetico risolve l'ergonomia in un contatto perfetto, celebrando un design dove l'eccellenza tecnica si fa dettaglio sartoriale.



09289_57572#727
Built-in adjustable lateral body jet /
Soffione laterale orientabile ad incasso

57515_57516#710
Wall-mounted thermostatic mixer. 3 ways /
Miscelatore termostatico a parete. 3 vie

57599#710
Shower set /
Set doccia

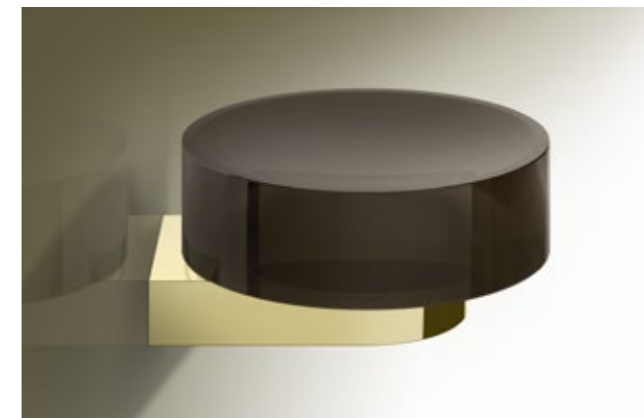




74910#710
Towel rail /
Porta salviette

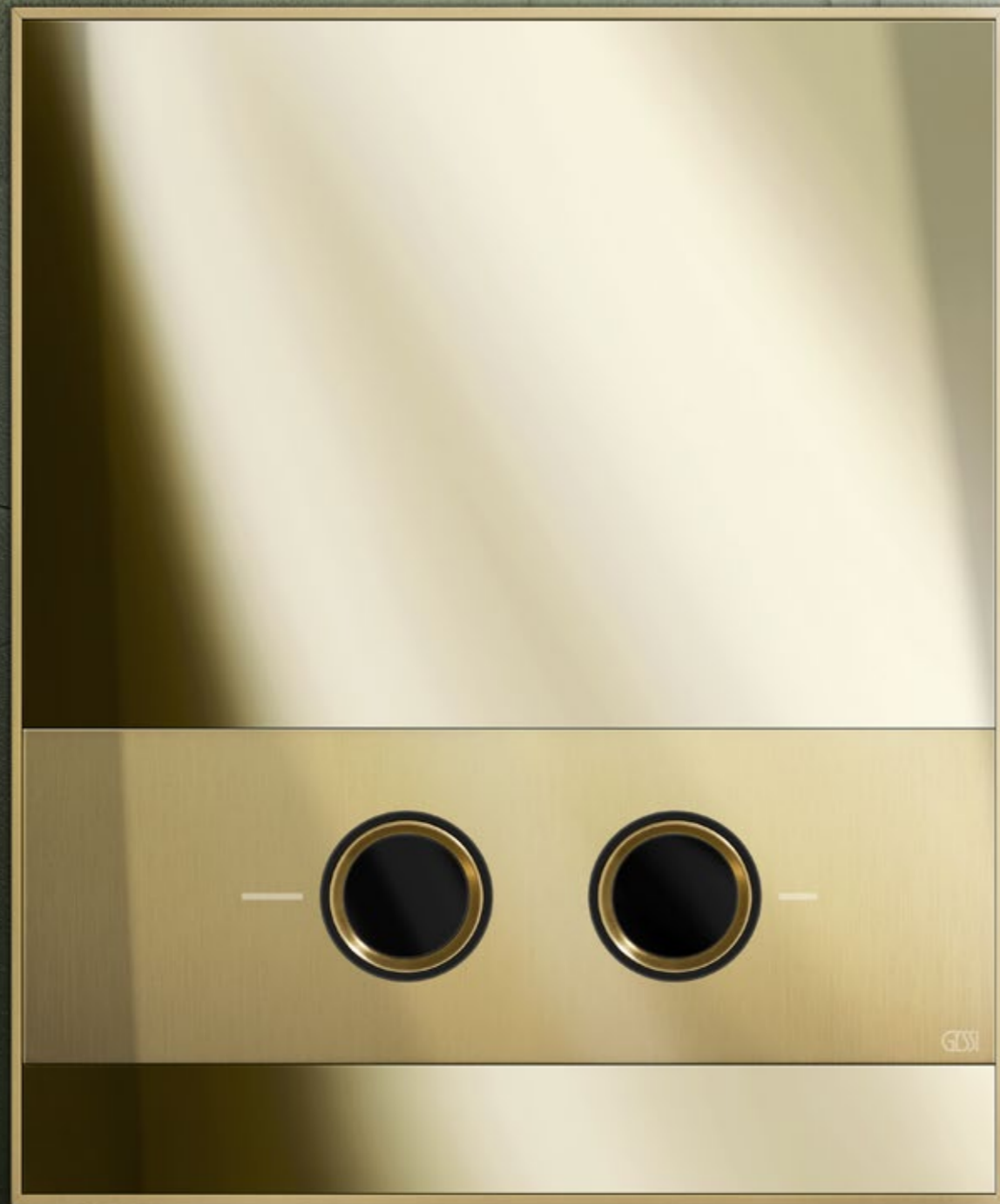
74812#710
Wall-mounted soap holder /
Porta sapone a parete

74267#710
Bidet mixer with Stop&Go waste.
Pearl Murano Sfaccettato /
Miscelatore bidet con scarico
Stop&Go.
Perla di Murano Sfaccettato

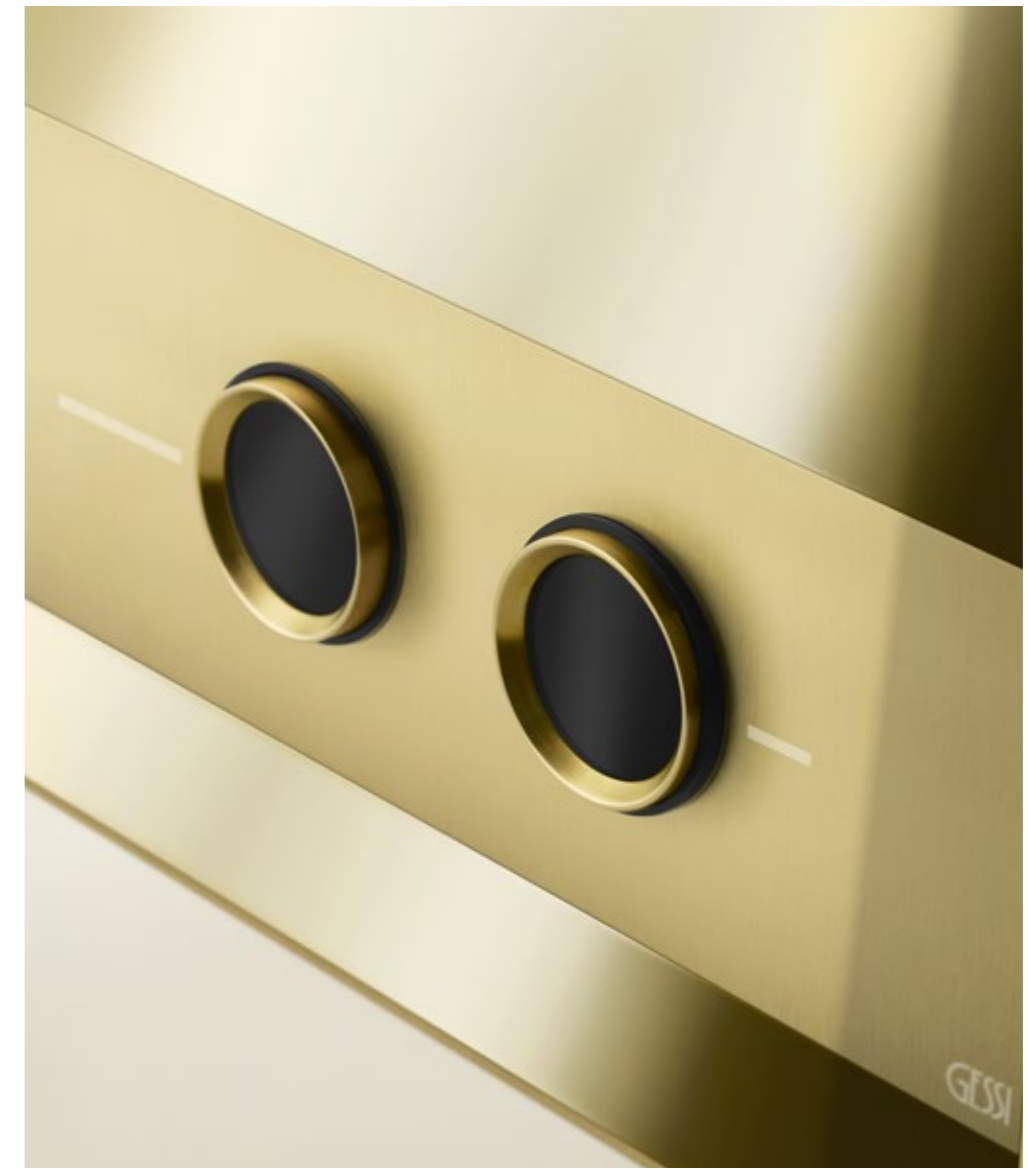


In the sanitary area, the mixer with warm metallic hues enhances the depth of the faceted smoky pearl. The décor is completed with carefully selected elements: flush plate, wall-mounted soap dish and towel holder, for a harmonious ensemble.

Nella zona sanitari, il miscelatore dalle calde sfumature metalliche esalta la profondità della perla Sfaccettato Fumè. L'arredo si completa con elementi scelti con cura: placca WC, portasapone da muro e portasalvietta per un insieme armonico.



PERLE
100



56411#727
Cover plate /
Placca di finitura WC

GESSI
101



A defined identity is revealed through a design language that flows coherently across spaces, extending even to the handles.

74642#710

Set of two internal door handles /
Set due maniglie per porta interna

Un'identità precisa si rivela in un linguaggio progettuale che attraversa gli spazi con coerenza, estendendosi fino alle maniglie.

74443#710

Door lock /
Chiavistello





Exemplary and iconic

ESEMPLARI E ICONICHE

05 Perle di Metallo





“The refined elegance of black flows through every element, in a quiet interplay of contrast and light.”

“LA RAFFINATA ELEGANZA DEL NERO ATTRAVERSA OGNI ELEMENTO, IN UN SILENZIOSO GIOCO DI CONTRASTI E LUCE.”

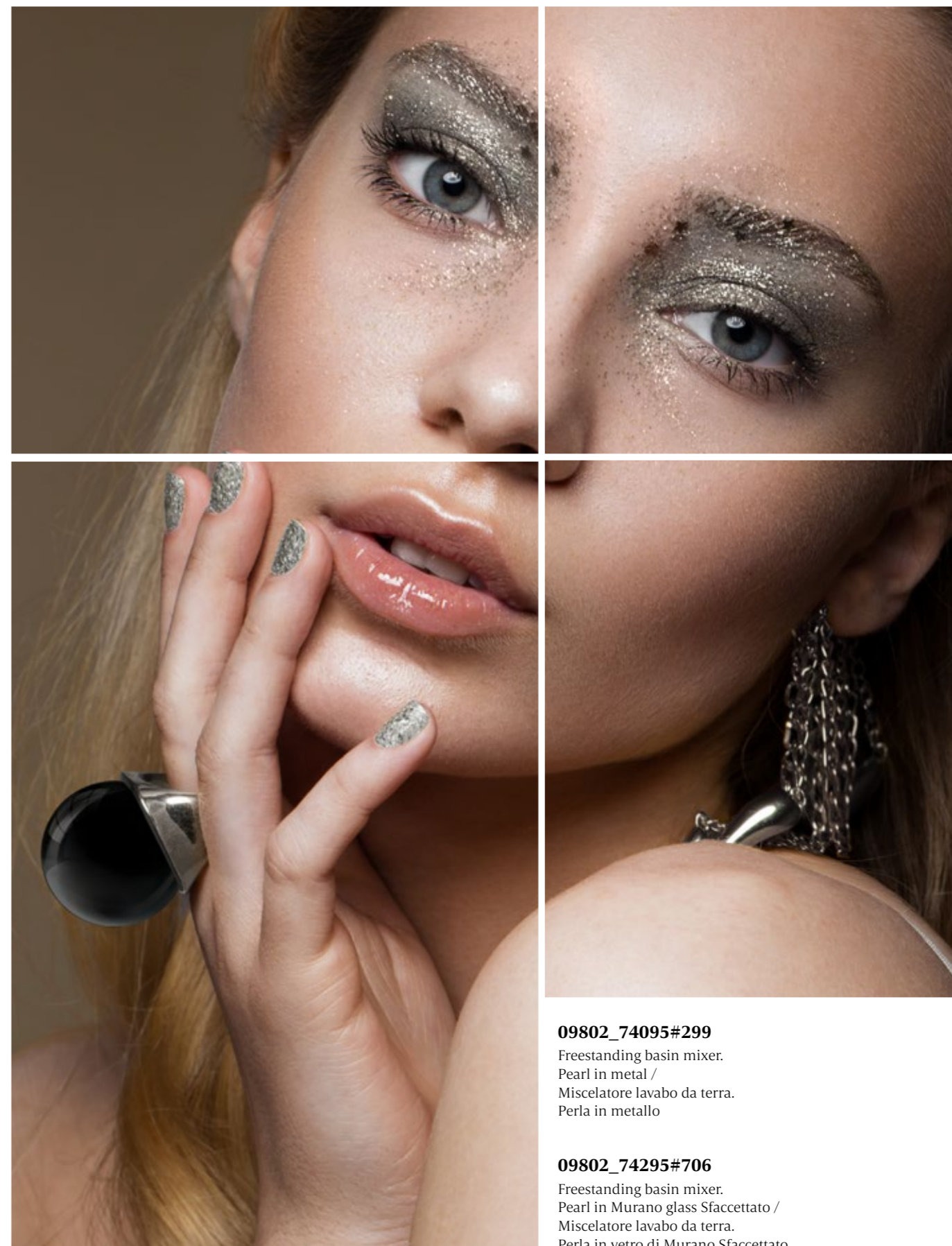


AN EXEMPLARY ICON OF STYLE

ESEMPLARE ICONA DI STILE

The metal and glass spheres' elements make a bold statement on the totemic pedestals of the freestanding basins. The beauty of the elements culminates in the fusion of precision and quality.

Le sfere in metallo e vetro spiccano sui piedistalli totemici per lavabi freestanding. La bellezza degli elementi si esprime nella più alta sintesi, quando qualità e rigore si uniscono.



09802_74095#299
Freestanding basin mixer.
Pearl in metal /
Miscelatore lavabo da terra.
Perla in metallo

09802_74295#706
Freestanding basin mixer.
Pearl in Murano glass Sfaccettato /
Miscelatore lavabo da terra.
Perla in vetro di Murano Sfaccettato

SUSPENDED VOLUMES BETWEEN TRANSPARENCIES, REFLECTIONS, AND COLOR PLAYS

VOLUMI SOSPESI
TRA TRASPARENZE,
RIFLESSI E GIOCHI
CROMATICI



74612#564

Freestanding washbasin without
overflow waste /
Lavabo da terra senza scarico
troppopieno

74099#706

Coiling-mounted basin spout /
Bocca lavabo a soffitto

09801_74747#706

Wall-mounted separate control.
SemiPearl in Murano glass
Balloton / Comando remoto
da parete SemiPerla in vetro di
Murano Balloton

PERLE
110



The exquisite ceiling-mounted tap control is
decorated with the Murano “balloton” technique
which involves layering glass in various colours,
to produce three-dimensional designs or
patterns on the surface

Il prezioso comando dell'erogatore da soffitto è
decorato con la tecnica del “balloton” di Murano
che implica strati di vetro sovrapposti, spesso
di colori diversi, per creare disegni o motivi
tridimensionali sulla superficie

GESSI
111





THE DARK, ENVELOPING ALLURE OF THE BLACK METAL PEARL

IL FASCINO INTENSO E AVVOLGENTE
DELLA PERLA IN METALLO NERO



74833#706

Standing tumbler /
Bicchieri da appoggio

74841#706

Standing soap dispenser /
Dispenser sapone da appoggio

09802_74095#299

Freestanding basin mixer.
Pearl in metal /
Miscelatore lavabo da terra.
Perla in metallo



A TOTEMIC PRESENCE: BOLD ELEGANCE WITH A SCULPTURAL CHARACTER

UNA PRESENZA TOTEMICA,
DALL'ELEGANZA DECISA E DAL
CARATTERE SCULTOREO.



09802_74029#299
Freestanding bath mixer. Pearl in Metal /
Piantana vasca da terra.
Perla in metallo.

PERLE
116



GESSI
117



PRO DUCT



LIST

Perle Metallo



Perle di Murano



Sfaccettato Nero Fumè



Pulegoso Fumè



Battuto Fumè

Perle di Pietre Naturali



Emperador Dark



Onice Cola



Onice Verde

Semi-Perle di Murano



Balloton Nero



Battuto Nero

Semi-Perle Metallo



FINISHING LIST



031 Chrome



720 Nickel PVD



149 Finox Br. Nickel



706 Black Metal PVD



707 Black Metal Br. PVD



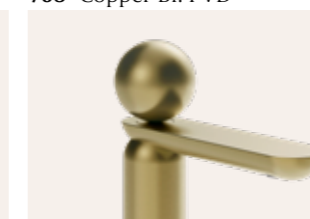
299 Matte Black



708 Copper Br. PVD



710 Brass PVD



727 Brass Br. PVD



735 Warm Bronze PVD



726 Warm Bronze Br. PVD



761 Coffee Bronze Br. PVD



791 Deep Bronze Br. PVD



845 Dark Bronze



Basin mixer without waste /
Miscelatore lavabo senza scarico.

- 74002 Metallo
- 74202 Murano Sfaccettato
- 74402 Murano Battuto
- 74602 Murano Pulegoso
- 74102 Emperador Dark
- 74302 Onice Cola
- 74502 Onice Verde

Basin mixer with Stop&Go waste /
Miscelatore lavabo con piletta Stop&Go.

- 74051 Metallo
- 74251 Murano Sfaccettato
- 74451 Murano Battuto
- 74651 Murano Pulegoso
- 74151 Emperador Dark
- 74351 Onice Cola
- 74551 Onice Verde



High basin mixer without waste /
Miscelatore lavabo alto senza scarico.

- 74004 Metallo
- 74204 Murano Sfaccettato
- 74404 Murano Battuto
- 74604 Murano Pulegoso
- 74104 Emperador Dark
- 74304 Onice Cola
- 74504 Onice Verde

High basin mixer with Stop&Go waste /
Miscelatore lavabo alto con piletta Stop&Go.

- 74053 Metallo
- 74253 Murano Sfaccettato
- 74453 Murano Battuto
- 74653 Murano Pulegoso
- 74153 Emperador Dark
- 74353 Onice Cola
- 74553 Onice Verde



Three-holes basin mixer without waste. /
Gruppo lavabo tre fori senza scarico.

- 74908 Metallo
- 74928 Metallo + Murano Sfaccettato
- 74948 Metallo + Murano Battuto
- 74968 Metallo + Murano Pulegoso
- 74918 Metallo + Emperador Dark
- 74938 Metallo + Onice Cola
- 74958 Metallo + Onice Verde
- 74728 Murano Balloton + Murano Sfaccettato
- 74748 Murano Balloton + Murano Battuto
- 74768 Murano Balloton + Murano Pulegoso
- 74718 Murano Balloton + Emperador Dark
- 74738 Murano Balloton + Onice Cola
- 74758 Murano Balloton + Onice Verde
- 74708 Murano Balloton + Metallo
- 74828 Murano Battuto + Murano Sfaccettato
- 74848 Murano Battuto + Murano Battuto
- 74868 Murano Battuto + Murano Pulegoso
- 74818 Murano Battuto + Emperador Dark
- 74838 Murano Battuto + Onice Cola
- 74858 Murano Battuto + Onice Verde
- 74808 Murano Battuto + Metallo



Three-holes basin mixer without waste. /
Gruppo lavabo tre fori senza scarico.

- 74005 Metallo
- 74025 Metallo + Murano Sfaccettato
- 74045 Metallo + Murano Battuto
- 74065 Metallo + Murano Pulegoso
- 74015 Metallo + Emperador Dark
- 74035 Metallo + Onice Cola
- 74055 Metallo + Onice Verde
- 74225 Murano Sfaccettato
- 74245 Murano Sfaccettato + Murano Battuto
- 74265 Murano Sfaccettato + Murano Pulegoso
- 74235 Murano Sfaccettato + Onice Cola
- 74255 Murano Sfaccettato + Onice Verde
- 74445 Murano Battuto + Murano Battuto
- 74465 Murano Battuto + Murano Pulegoso
- 74455 Murano Battuto + Onice Verde
- 74665 Murano Pulegoso
- 74125 Emperador Dark + Murano Sfaccettato
- 74145 Emperador Dark + Murano Battuto
- 74165 Emperador Dark + Murano Pulegoso
- 74115 Emperador Dark
- 74135 Emperador Dark + Onice Cola

- 74155 Emperador Dark + Onice Verde
- 74345 Onice Cola + Murano Battuto
- 74365 Onice Cola + Murano Pulegoso
- 74335 Onice Cola
- 74355 Onice Cola + Onice Verde
- 74565 Onice Verde + Murano Pulegoso
- 74555 Onice Verde



Three-holes basin mixer without waste. /
Gruppo lavabo tre fori senza scarico.

- 74996 Metallo
- 74776 Murano Balloton
- 74786 Murano Balloton + Murano Battuto
- 74796 Murano Balloton + Metallo
- 74886 Murano Battuto
- 74896 Murano Battuto + Metallo

BASIN
AREA
PERLE
124





Wall-mounted basin mixer /
Miscelatore lavabo da parete

- 09800_74088 Metallo
- 09800_74488 Murano Battuto.
- 09800_74688 Murano Pulegoso.
- 09800_74288 Murano Sfaccettato.
- 09800_74188 Emperador Dark.
- 09800_74388 Onice Cola.
- 09800_74588 Onice Verde.
- 09800_74888 SemiPerla Murano Battuto.
- 09800_74788 SemiPerla Murano Balloton.
- 09800_74988 SemiPerla Metallo.



Wall-mounted separate control /
Comando remoto da parete

- 09801_74047 Metallo
- 09801_74447 Murano Battuto.
- 09801_74647 Murano Pulegoso.
- 09801_74247 Murano Sfaccettato.
- 09801_74147 Emperador Dark.
- 09801_74347 Onice Cola.
- 09801_74547 Onice Verde.
- 09801_74847 SemiPerla Murano Battuto.
- 09801_74747 SemiPerla Murano Balloton.
- 09801_74947 SemiPerla Metallo.



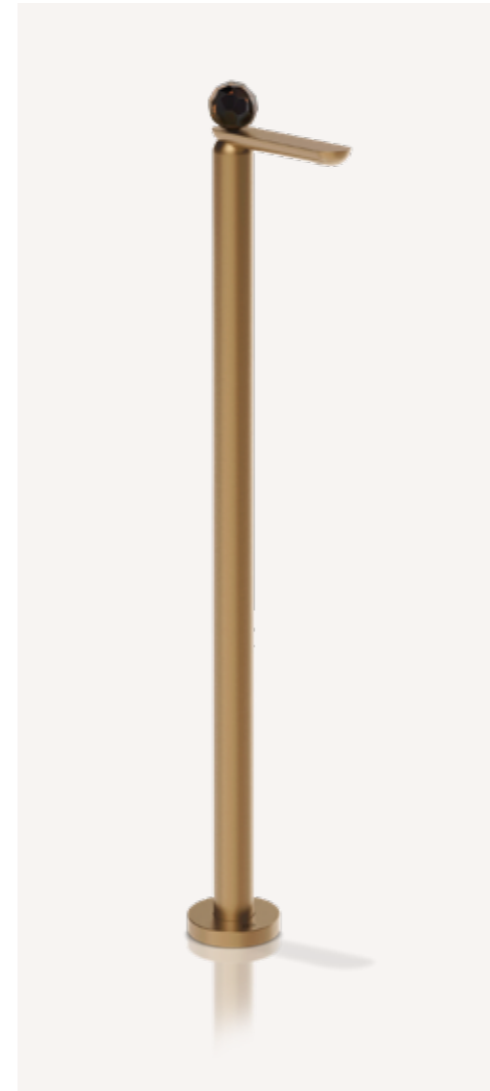
Ceiling-mounted basin spout /
Bocca lavabo a soffitto

- 74099
- 74199 Custom lenght / Lunghezza personalizzata



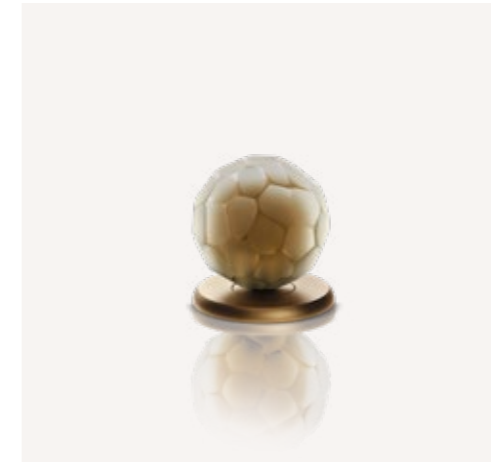
Wall-mounted basin spout /
Bocca lavabo a parete

74031



Freestanding basin mixer /
Miscelatore lavabo da terra

- 09802_74095 Metallo
- 09802_74495 Murano Battuto.
- 09802_74695 Murano Pulegoso.
- 09802_74295 Murano Sfaccettato.
- 09802_74195 Emperador Dark.
- 09802_74395 Onice Cola.
- 09802_74595 Onice Verde.



Separate control /
Comando remoto

- 74037 Metallo
- 74437 Murano Battuto.
- 74637 Murano Pulegoso.
- 74237 Murano Sfaccettato.
- 74137 Emperador Dark.
- 74337 Onice Cola.
- 74537 Onice Verde.



Medium basin spout /
Bocca lavabo media

74021



PERLE
126



GESSI
127



Freestanding washbasin without overflow waste /
Lavabo da terra senza scarico troppopieno

74612#564 Fumè



Freestanding washbasin without overflow waste /
Lavabo da terra senza scarico troppopieno

74612#563 Ambra



Counter washbasin without overflow waste /
Lavabo da appoggio senza troppopieno.

74613#564 Fumè



Counter washbasin without overflow waste /
Lavabo da appoggio senza troppopieno

74610#564 Fumè



Counter washbasin without overflow waste /
Lavabo da appoggio senza troppopieno.

74613#563 Ambra



Counter washbasin without overflow waste /
Lavabo da appoggio senza troppopieno

74610#563 Ambra



Underbasin mixer with filter and 1/2" connection /
Rubinetto sottolavabo con filtro e attacco da 1/2"

01432



1 1/4" Syphon /
Sifone da 1 1/4"

01430



Soap holder /
Porta sapone

74812 Wall-mounted / a parete

74826 Standing / da appoggio



Tumbler /
Bicchiere

74816 Wall-mounted / a parete

74833 Standing / da appoggio



Soap dispenser /
Dispenser sapone

74814 Wall-mounted / a parete

74841 Standing / da appoggio



Towel rail /
Porta salviette

74910 30 cm

74912 45 cm

74914 60 cm

74911 30 cm for glass / 30 cm per vetro

74913 45 cm for glass / 45 cm per vetro

74915 60 cm for glass / 60 cm per vetro



Adjustable standing mirror /
Specchio d'appoggio orientabile

74573



Wall-mounted robe hook /
Appendino a parete

74821

GESI
129



Waste-paper basket /
Gettacarta

74590

BATH & SHOWER AREA

BAGNO & DOCCIA



Freestanding bath mixer /
Piantana vasca da terra

- 09802_74029 Metallo
- 09802_74429 Murano Battuto.
- 09802_74629 Murano Pulegoso.
- 09802_74229 Murano Sfaccettato.
- 09802_74129 Emperador Dark.
- 09802_74329 Onice Cola.
- 09802_74529 Onice Verde.



Wall-mounted bath spout /
Bocca vasca a parete

74041



Towel rail /
Porta salviette

74910 30 cm

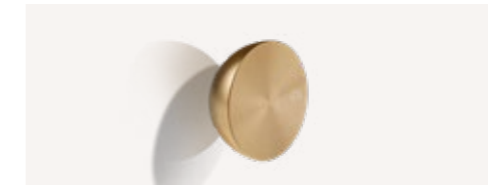
74912 45 cm

74914 60 cm

74911 30 cm for glass / 30 cm per vetro

74913 45 cm for glass / 45 cm per vetro

74915 60 cm for glass / 60 cm per vetro



Wall-mounted robe hook /
Appendino a parete

74821



Shelf /
Mensola

56861



Grab-bar /
Maniglione d'appoggio

56424





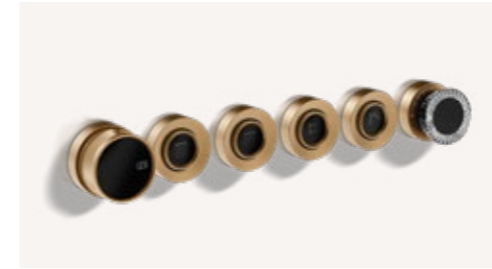
Wall-mounted thermostatic mixer. 3 exits /
Miscelatore termostatico a parete. 3 vie

- 09287_74034 Metallo
- 09287_74434 Murano Battuto.
- 09287_74634 Murano Pulegoso.
- 09287_74234 Murano Sfaccettato.
- 09287_74134 Emperador Dark.
- 09287_74334 Onice Cola.
- 09287_74534 Onice Verde.
- 09287_74834 SemiPerla Murano Battuto.
- 09287_74734 SemiPerla Murano Balloton.
- 09287_74934 SemiPerla Metallo.



Wall-mounted thermostatic mixer. 2 exits /
Miscelatore termostatico a parete. 2 vie

- 09286_74032 Metallo
- 09286_74432 Murano Battuto.
- 09286_74632 Murano Pulegoso.
- 09286_74232 Murano Sfaccettato.
- 09286_74132 Emperador Dark.
- 09286_74332 Onice Cola.
- 09286_74532 Onice Verde.
- 09286_74832 SemiPerla Murano Battuto.
- 09286_74732 SemiPerla Murano Balloton.
- 09286_74932 SemiPerla Metallo.



Wall-mounted thermostatic mixer. 4 exits /
Miscelatore termostatico a parete. 4 vie

- 09288_74036 Metallo
- 09288_74436 Murano Battuto.
- 09288_74636 Murano Pulegoso.
- 09288_74236 Murano Sfaccettato.
- 09288_74136 Emperador Dark.
- 09288_74336 Onice Cola.
- 09288_74536 Onice Verde.
- 09288_74836 SemiPerla Murano Battuto.
- 09288_74736 SemiPerla Murano Balloton.
- 09288_74936 SemiPerla Metallo.



Double handle for glass/wood /
Maniglia doppia per vetro/legno

- 74630 20 cm
- 74631 30 cm
- 74633 45 cm
- 74635 60 cm



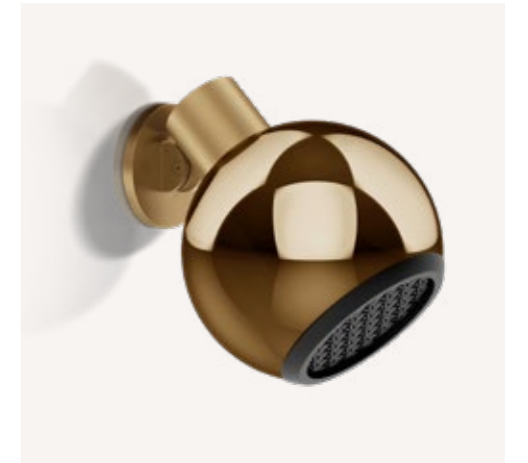
See Glass Connection /
Vedi Glass Connection



Ceiling-mounted showerhead /
Soffione a soffitto

57422 rainfall + intense / pioggia + intenso

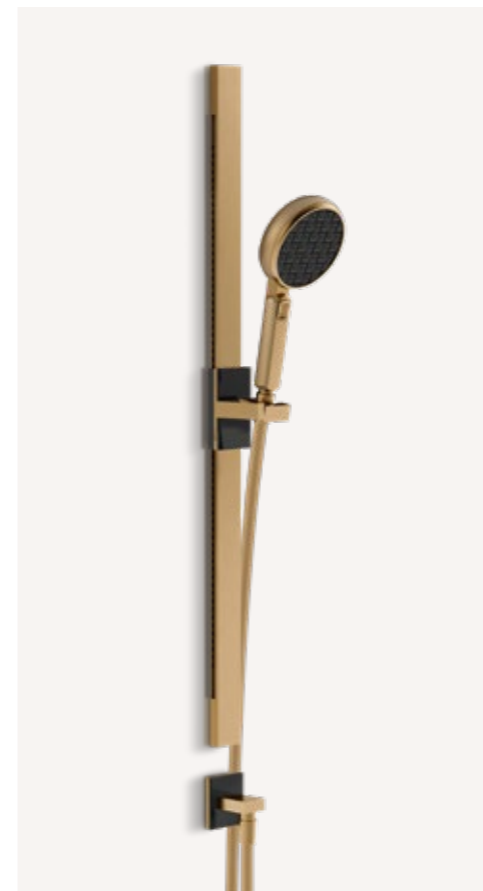
57420 rainfall / pioggia



Wall-mounted showerhead /
Soffione a parete

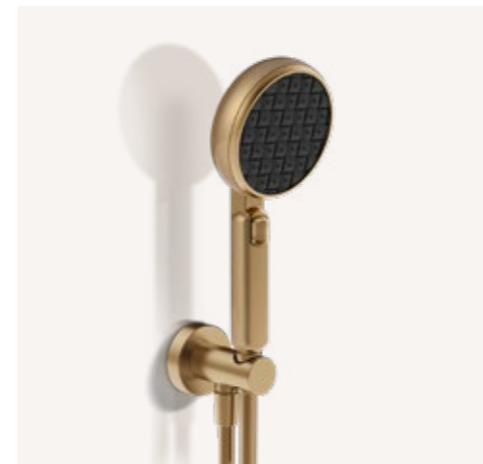
57424 rainfall / pioggia





Sliding rail with handshower, flexible hose and water outlet / Asta saliscendi con presa acqua, doccia e flessibile

57142



Shower set / Set doccia

57123



Towel rail / Porta salviette

74910 30 cm

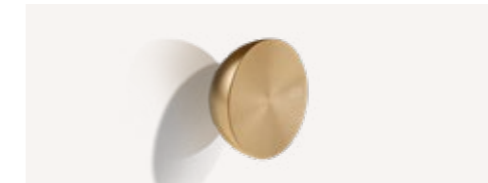
74912 45 cm

74914 60 cm

74911 30 cm for glass / 30 cm per vetro

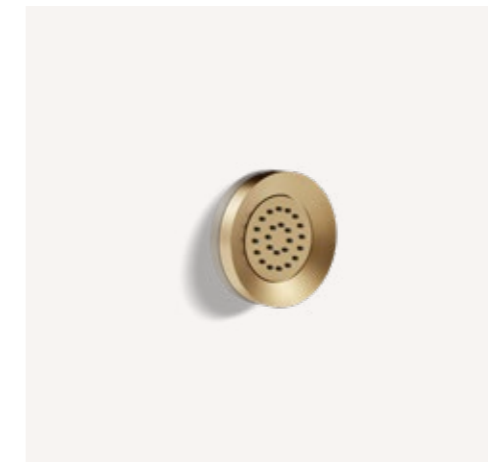
74913 45 cm for glass / 45 cm per vetro

74915 60 cm for glass / 60 cm per vetro



Wall-mounted robe hook / Appendino a parete

74821



Built-in adjustable lateral body jet / Soffione laterale orientabile ad incasso

09809_57172



Shelf / Mensola

56861



Grab-bar / Maniglione d'appoggio

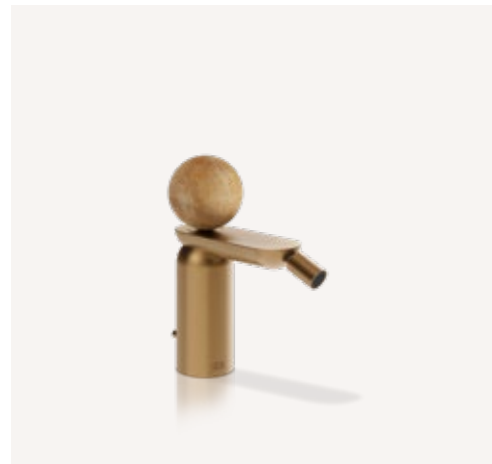
56424



Waterfall shower spout / Bocca doccia a parete a cascata

57595

SANITARY AREA



Bidet mixer with Stop&Go waste /
Miscelatore bidet con scarico Stop&Go

- 74067 Metallo
- 74267 Murano Sfaccettato
- 74467 Murano Battuto
- 74667 Murano Pulegoso
- 74167 Emperador Dark
- 74367 Onice Cola
- 74567 Onice Verde

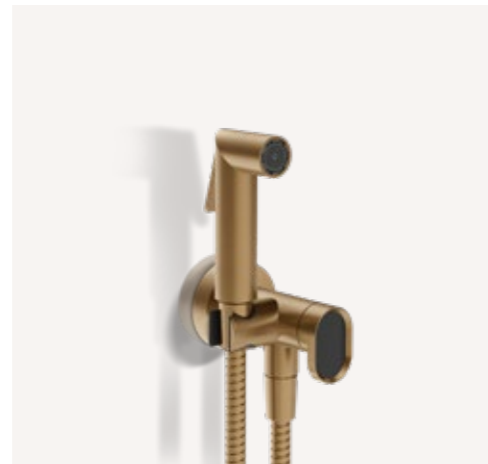
Bidet mixer without waste /
Miscelatore bidet senza scarico

- 74068 Metallo
- 74268 Murano Sfaccettato
- 74468 Murano Battuto
- 74668 Murano Pulegoso
- 74168 Emperador Dark
- 74368 Onice Cola
- 74568 Onice Verde



Stop valve /
Rubinetto d'arresto

09807_56058



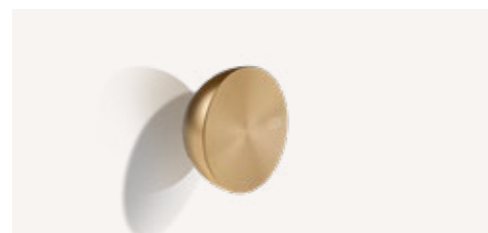
Shut-off douchette /
Doccetta Shut-off

- 09808_56530 with mixer / con miscelatore
- 56527 with stop valve /
con rubinetto d'arresto



Towel rail /
Porta salviette

- 74910 30 cm
- 74912 45 cm
- 74914 60 cm
- 74911 30 cm for glass / 30 cm per vetro
- 74913 45 cm for glass / 45 cm per vetro
- 74915 60 cm for glass / 60 cm per vetro



Wall-mounted robe hook /
Appendino a parete

74821



Cover plate /
Placca di finitura WC

- 56411 Geberit Sigma 8/12
- 56415 Geberit Omega 12
- 56417 Tece
- 56421 Viega Prevista



Brush holder /
Porta scopino

- 74819 Wall-mounted / a parete
- 74843 Standing / da appoggio



Wall-mounted paper roll /
Porta rotolo a parete

74855



Cover plate. RIGATO /
Placca di finitura WC. RIGATO

- 56511 Geberit Sigma 8/12
- 56515 Geberit Omega 12
- 56517 Tece
- 56521 Viega Prevista



Cover plate. DIAMANTATO /
Placca di finitura WC. DIAMANTATO

- 56611 Geberit Sigma 8/12
- 56615 Geberit Omega 12
- 56617 Tece
- 56621 Viega Prevista





Set of two internal door handles /
Set due maniglie per porta interna

74640 Patent

74641 Yale

74642



Double handle for glass/wood /
Maniglia doppia per vetro/legno

74630 20 cm

74631 30 cm

74633 45 cm

74635 60 cm



Bar handle /
Maniglione a barra

74643 20 cm

74644 30 cm

74645 45 cm

74646 60 cm



Door Lock /
Chiavistello

74443



PERLE
138





The articles from the HAUTE CULTURE collections are the result of craftsmanship. Any irregularities on the surfaces, differences in execution, small variations in shape and size should be considered a distinctive feature of the manufacturing process. These characteristics are a clear guarantee of a handmade product and transform each item into a unique creation. The depicted images are therefore indicative and do not imply an obligation of faithful execution and consequent ground for dispute.

Gli articoli delle collezioni HAUTE CULTURE sono il risultato della lavorazione artigianale. Eventuali disomogeneità sulle superfici, differenze esecutive, piccole variazioni di forma e dimensione sono da considerarsi caratteristica peculiare del processo di lavorazione. Tali caratteristiche sono chiara garanzia di un prodotto realizzato a mano e trasformano ogni articolo in una creazione unica. Le immagini rappresentate sono quindi indicative e non comportano obbligo di fedele esecuzione e conseguente motivo di contestazione.

Gessi SpA
Parco Gessi - 13037 Serravalle Sesia
(Vercelli) ITALY
Tel. +39 0163 454111
Fax +39 0163 459273
gessi@gessi.it

The images and descriptions included in our literature do not constitute an obligation of an accurate realisation of the product, the details and the measurement included are to be used as a guide and maybe modified without notice. Possible mistakes and/or misprints of current catalogue will not be object of dispute.

Le illustrazioni e le descrizioni contenute nel presente catalogo e negli stampati della venditrice non comportano obbligo di fedele esecuzione; i dettagli e le misure contenute sono da considerarsi indicativi e soggetti a modifiche senza preavviso. Eventuali errori e/o refusi di stampa del presente catalogo non costituiscono motivo di contestazione.

