

**GESSI**  
MILANO

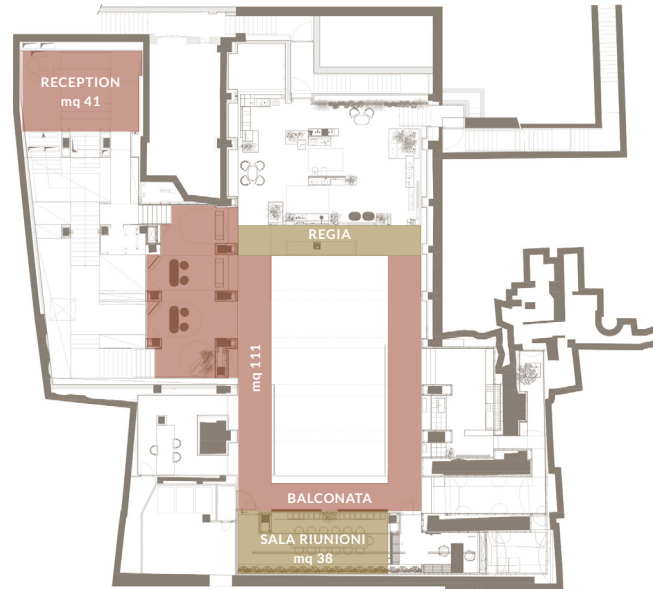


# UN LUOGO ESCLUSIVO PER I TUOI EVENTI

**Gessi Milano** è il prestigioso spazio per la comunicazione e gli eventi nel cuore del “quadrilatero della moda” di Milano.

A due passi dal Duomo e dalla Scala, Gessi Milano nasce da una radicale reinterpretazione da parte del team creativo Gessi di un antico cinema in Via Manzoni 16/A.

Con l'utilizzo di materiali naturali puri, quali il legno e la pietra, con cascate e piscine, sorprendenti giardini verticali sotterranei e ledwall ad alta tecnologia, lo Spazio è una vera ed inaspettata immersione nella natura.

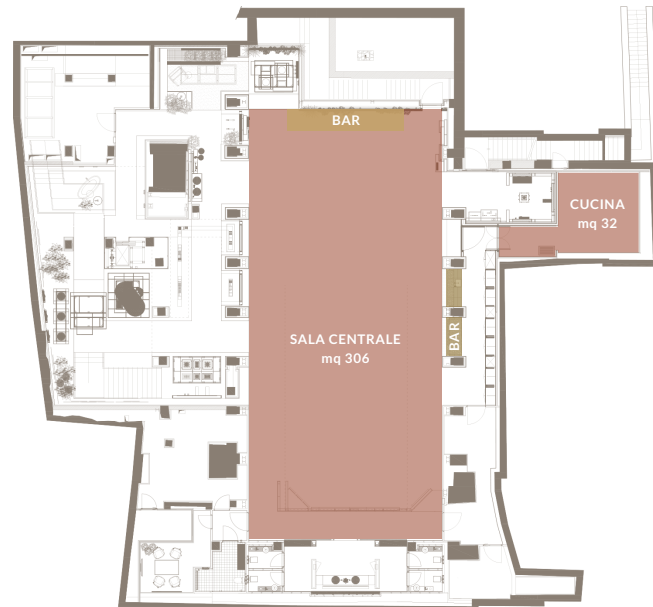


▲ Pianta Livello 1

Reception  
Balconata  
Sala Riunioni  
Regia

# 3 livelli infinite possibilità

Convention  
Conference  
Press conference  
Lanci e presentazioni di prodotto  
Meeting aziendali  
Esposizioni  
Mostre  
Installazioni artistiche  
Open day  
Corsi di formazione  
Show case  
Show cooking  
Cocktail  
Sfilate  
Eventi musicali e culturali  
Spettacoli  
Realizzazioni televisive  
Temporary shop



▲ Pianta Livello 2

Sala Centrale  
Cucina  
Bar

## REGIA RESIDENT VIDEO, AUDIO E LUCI BAR ATTREZZATO CUCINA PROFESSIONALE

Questi elementi caratterizzano l'unicità di Gessi Milano come originale spazio di più livelli, adatto a progetti selezionati in tutti i settori, dalla moda al design, eventi corporate, dal food, al beauty. Il contesto esclusivo, la bellezza degli spazi, la facilità d'uso e le dotazioni d'avanguardia fanno di Gessi Milano la location per ogni genere di evento e il vostro spazio di comunicazione ideale.



UN TUNNEL  
UN LUOGO

VERSO  
UNICO

Un ingresso discreto, che caratterizza il palazzo storico della location.  
Invita gli ospiti ad entrare in un luogo dall'atmosfera unica che offre una sensazione di benessere.





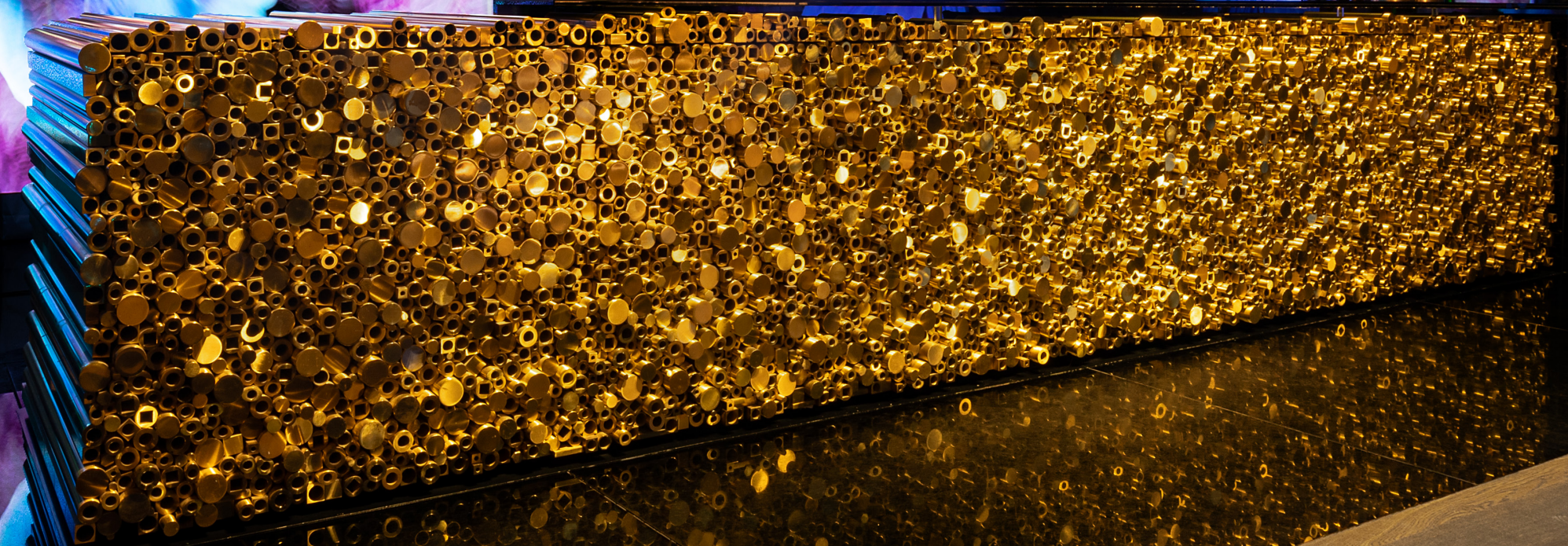
**GESSI**  
WELLNESS *for* NATURE



**GESSI**  
WELLNESS *for* NATURE



**GESSI**  
WELLNESS *for* NATURE





# UNO SPAZIO MULTIFUNZIONALE

È il luogo multifunzionale utile per riunioni più riservate o per diversificare i momenti dell'evento. Il mezzanino ospita una sala riunioni autonoma e il banco regia.



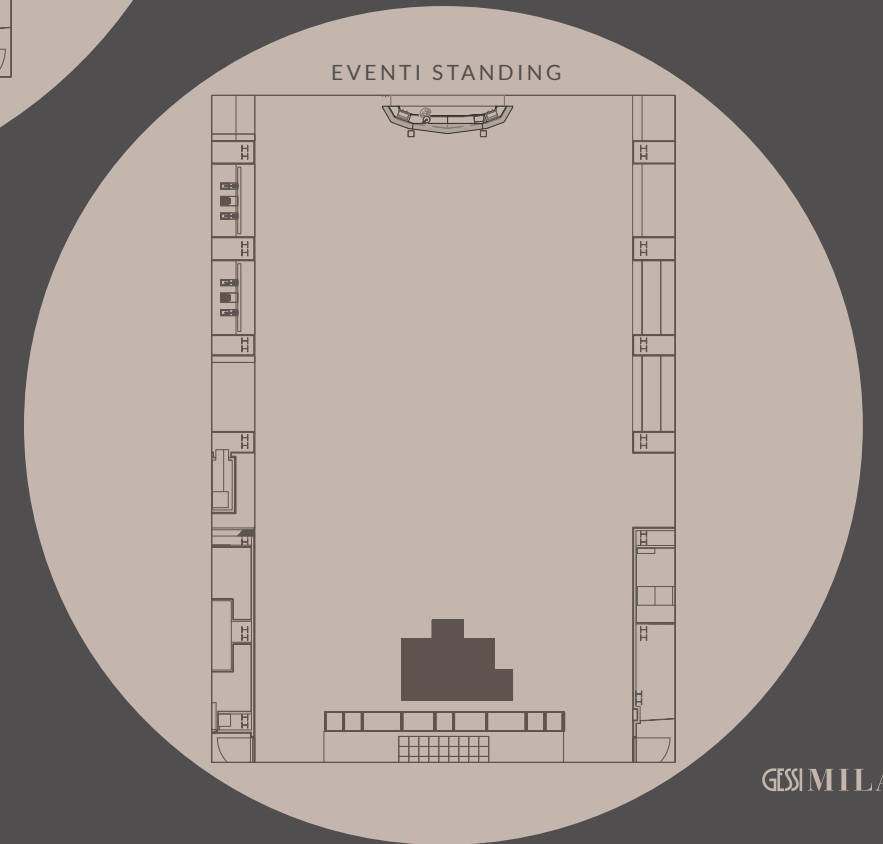
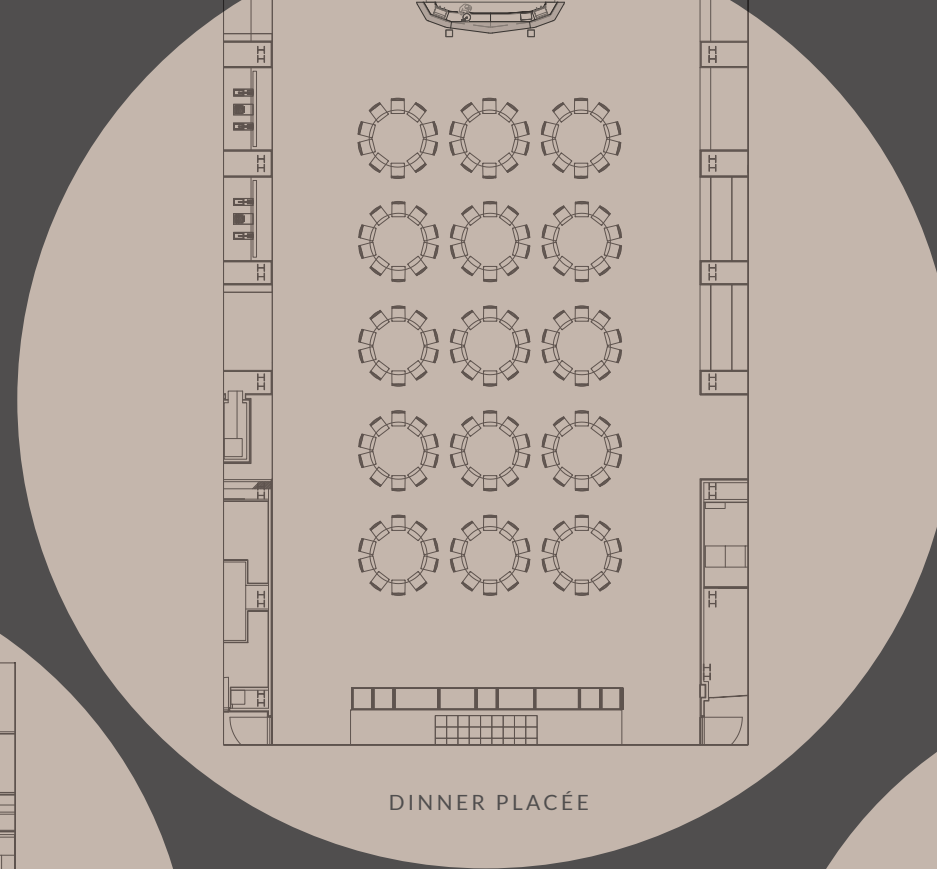
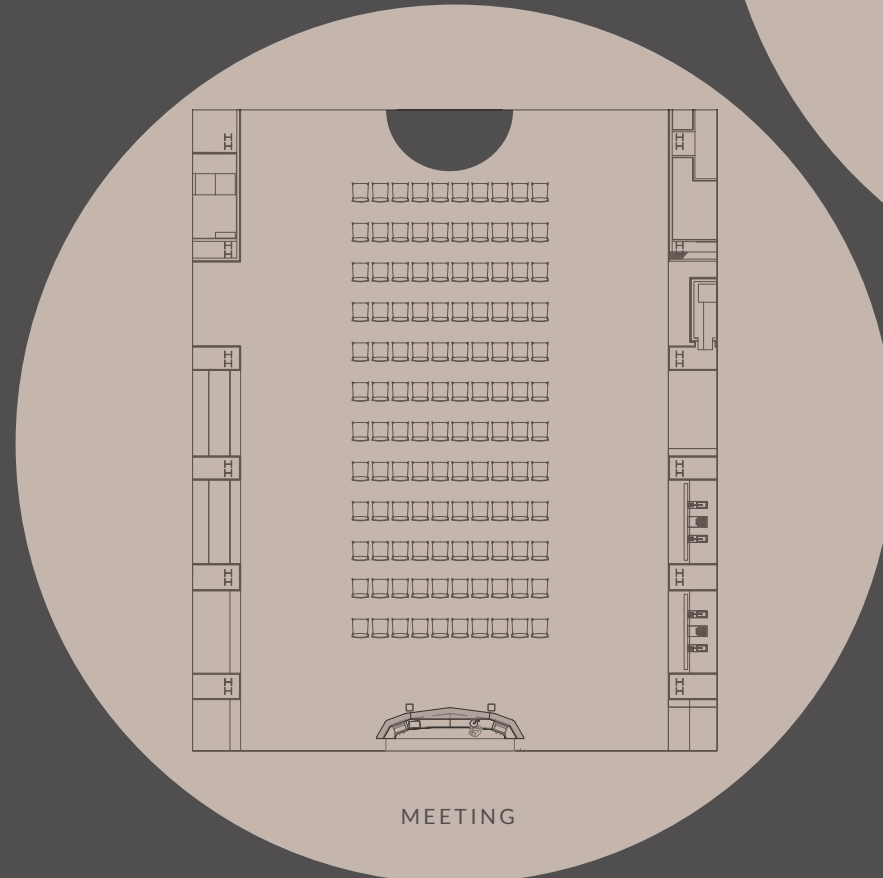


GESI  
Haute  
CULTURE

Haute  
CULTURE

# Gessi Square, la piazza centrale

La Piazza di Gessi Milano è adatta con i suoi spazi a tutti i progetti, dalla moda al design, dal food al beauty, grazie alla ricca dotazione tecnologica e alla flessibilità degli spazi.



**CONFIGURA IL LAYOUT,  
OGNI EVENTO ESIGE IL SUO.**

Uno spazio polifunzionale, attrezzato e configurabile secondo le specifiche esigenze di ciascun evento.









# Impianto Audio, Video e Luci

## SPECIFICHE TECNICHE

### AMERICANE A SOSPENSIONE

5 travi reticolari in lega di alluminio di lunghezza compresa tra 400 cm e 450 cm  
Carico massimo applicabile concentrato in mezzera tra due ancoraggi 600daN statici

Cablaggio totale in fibra ottica non visibile

Possibilità di connettersi con vari segnali standard audio, video e luci nelle zone: regia, stage e sala rack

Predisposizione per 17 punti dislocati in tutto lo stabile per la connettività di segnali A/V/L su tecnologia F.O. ed Ethernet

Tecnologia Still Light d'ambiente con illuminazione LED lungo la pavimentazione e lungo il soffitto.

TOTALE SUPPLY ELETTRICO: 200 KW  
Possibilità di ampliamento ad hoc in base alle necessità.

▲ Cabina Regia

### IMPIANTO VIDEO

- 1 PC VMIX per gestione contenuti ledwall sala centrale
- 1 PC per gestione di ppt o pdf
- 1 Ledwall sala centrale 3264x1344 passo 2,6 con sistema di gestione proprietario
- 1 Ledwall area fontane d'acqua 672x2112 passo 2,6 con sistema di gestione proprietario
- 1 Ledwall area fontane d'acqua 768x2048 passo 2,6 con sistema di gestione proprietario
- 1 Ledwall reception 2688x864 passo 2,6 con sistema di gestione proprietario
- 3 Monitor esterni 1920x3240

### IMPIANTO LUCI

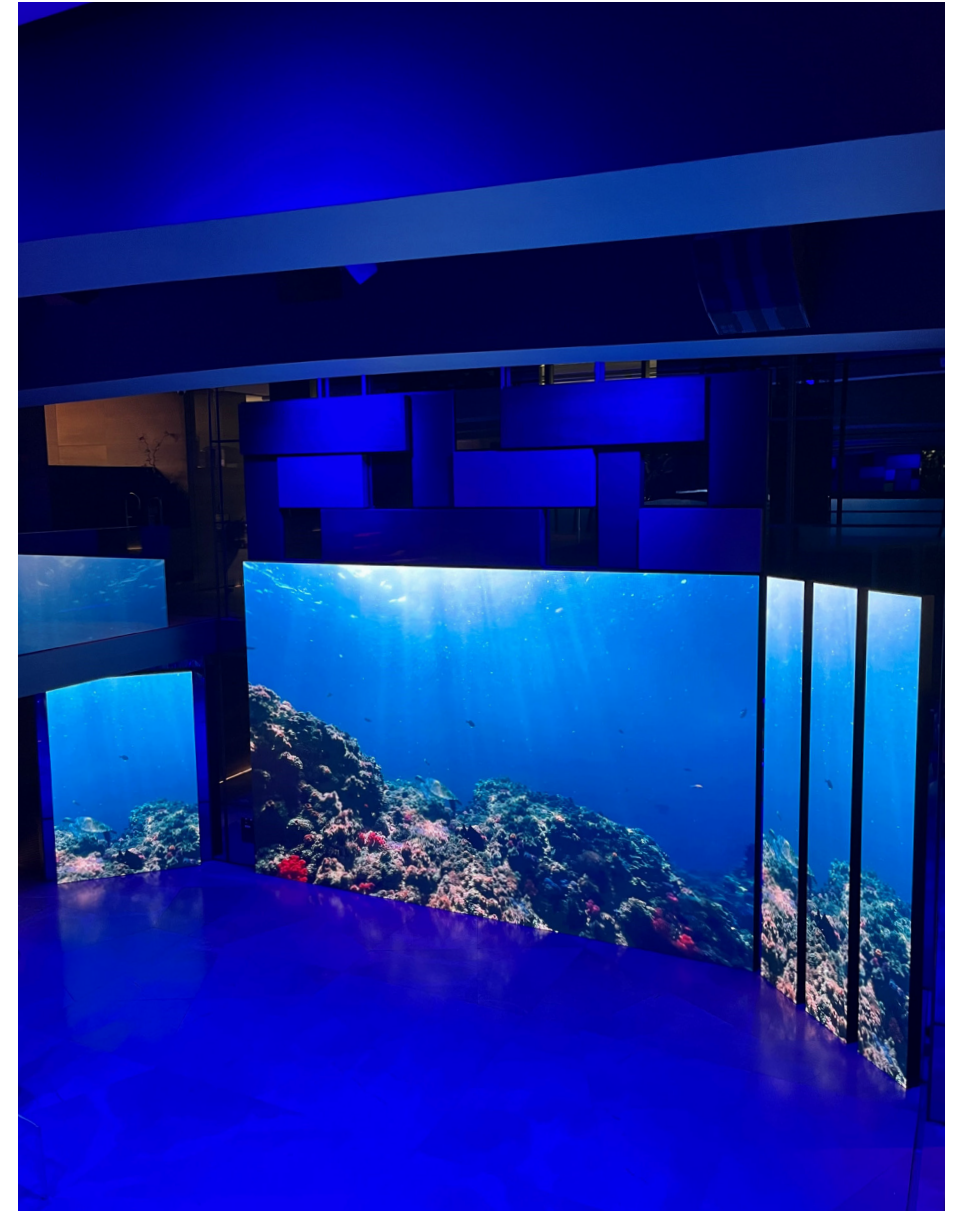
- 1 MA Command WING con grandMA2 PC Touch
- 2 Port Node onPC, Rig-mounted vers.,"EU vers.",
- 2 DMX out Port Node Flush-mounted "EU vers.",
- 2 DMX out
- 2 De Sisti LEONARDO 120W - Daylight CCT, P.O.
- 5 De Sisti LEONARDO 90W - Daylight CCT, P.O.
- 14 Clay Paky A.LEDA WASH K10
- 5 5 Truss 30x30 4,5mt fisse
- 5 Predisposizione elettrica Americane/Sala rack 6 linee (3x2,5mm)
- 10 Presa interbloccata 16A monofase (2 per singola truss)
- 10 Presa interbloccata 16A trifase per motori (2 per singola truss)

### IMPIANTO AUDIO

- 17 d&b audiotechnik 5S
- 42 d&b audiotechnik 4S
- 6 d&b audiotechnik 12S-SUB
- 6 d&b audiotechnik Ti10
- 2 d&b audiotechnik 27S-SUB
- 1 Mixer digitale Allen & Heath SQ5
- 2 Ricevitori Sennehsier EW500
- 1 Trasmettitore da tasca con archetto card
- 1 Gelato cardioide









[gessi.com](http://gessi.com)  
[@gessi\\_official](https://www.instagram.com/gessi_official)